

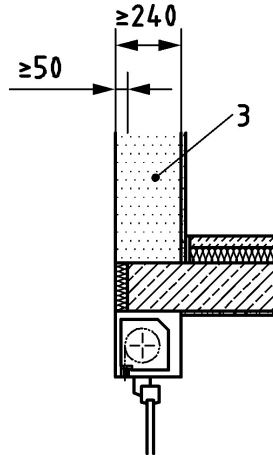
Wärmebrückennachweis

Prüfbericht: WBN 2021 02 08 -CM- 01.flx

Produktbeschreibung: ROKA-TOP SHADOW 2 MONOLITHISCH 365 x 300 Schachtweite 120mm

Einbausituation: DIN 4108 Beiblatt 2: 2019 - Bild 265

Skizze:



Bewertung:

Die Bestimmung des Wärmebrückenverlustkoeffizienten ψ , des Temperaturfaktors f_{Rsi} , sowie des Wärmedurchgangskoeffizienten U_{sb} des oben aufgeführten Bauanschlusssdetails nach DIN 4108 Bbl. 2 erfolgte gemäß DIN EN ISO 10211 -2 [1] in Verbindung mit DIN EN ISO 10077-2 [2]:2012 und DIN EN ISO 10077-2 [2]:2018.

Da die Obergrenze der DIN 4108 Bbl. 2 in Höhe von ψ Wert = $0,19 \text{ W/m}^2\text{K}$ nicht überschritten wird, und der Temperaturfaktor f_{Rsi} nicht unter $0,7$ liegt, ist hier das untersuchte Bauanschlusssdetail mit der o.g. Produktbeschreibung ein Beiblatt-2 gleichwertiges Einbaudetail.

Die Bewertung erfolgte ohne Verstärkungseinlage.

Wertetabelle:

Ergebnisse	Ist -Werte	Soll -Werte
ψ Wert $[\text{W}/(\text{m}^2\text{K})]$	- 0,26	$\leq 0,19$
f_{Rsi} [-]	0,82	$\geq 0,7$
U_{sb} $[\text{W}/\text{m}^2\text{K}]$ nach DIN EN ISO 10077-2 [2]:2012	0,26	$\leq 0,85$
U_{sb} $[\text{W}/\text{m}^2\text{K}]$ nach DIN EN ISO 10077-2 [2]:2018	-	$\leq 0,85$

Gültigkeit:

Laufzeit der Berechnungsnormen.

Veränderungen am Produkt vorgenommen werden.

Zudem gelten die AGBs, welche online auf www.beck-heun.de einsehbar sind.

Wärmebrückennachweis Psi-Wert

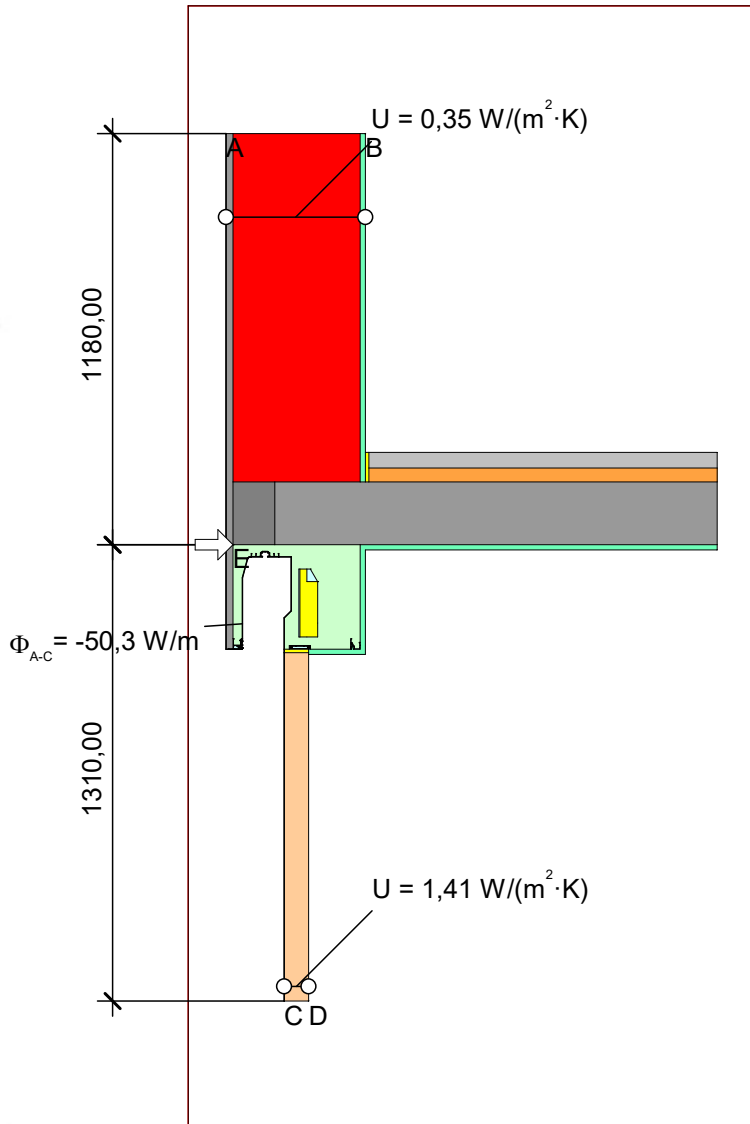
Prüfbericht: WBN 2021 02 08 -CM- 01.flx

Produktbeschreibung: ROKA-TOP SHADOW 2 MONOLITHISCH 365 x 300 Schachtweite 120mm

Einbausituation: DIN 4108 Beiblatt 2: 2019 - Bild 265

Skizze:

Materialien



Material	$\lambda[\text{W/(m}\cdot\text{K)}]$	ε
■ Aluminium (Si-Legierungen)	160,000	0,900
■ Außenputz 1,00	1,000	0,900
■ Beton armiert (mit 1% Stahl)	2,300	0,900
■ Dämmung 040	0,040	0,900
■ EPS 035	0,035	0,900
■ Fenstersatzmaske-Standard	0,130	0,900
■ Hart-Polyvinylchlorid (PVC)	0,170	0,900
■ Innenputz 0,7	0,700	0,900
■ Mineralfaser	0,032	0,900
■ Neopor 032	0,032	0,900
■ Trittschalldämmung	0,035	0,900
■ Unbelüftete Hohlräume *		
■ Zement-Estrich	1,400	0,900
■ Ziegel 0,14	0,140	0,900

* EN ISO 10077-2:2017, 6.4.3

$$\Psi_{A-E-C} = \frac{\Phi}{\Delta T} - U_1 \cdot b_1 - U_2 \cdot b_2 = \frac{50,326}{25,000} - 0,355 \cdot 1,180 - 1,412 \cdot 1,310 = -0,255 \text{ W/(m}\cdot\text{K)}$$

Randbedingungen

Randbedingung	$q[\text{W/m}^2]$	$\theta[^\circ\text{C}]$	$R[(\text{m}^2 \cdot \text{K})/\text{W}]$	ε
■ Epsilon 0,9				0,900
■ Psi-Aussen, Wand		-5,000	0,040	
■ Psi-Innen-Wärmestrom horizontal		20,000	0,130	
■ Symmetrie/Bauteilschnitt	0,000			

Wärmebrückennachweis fRsi-Wert

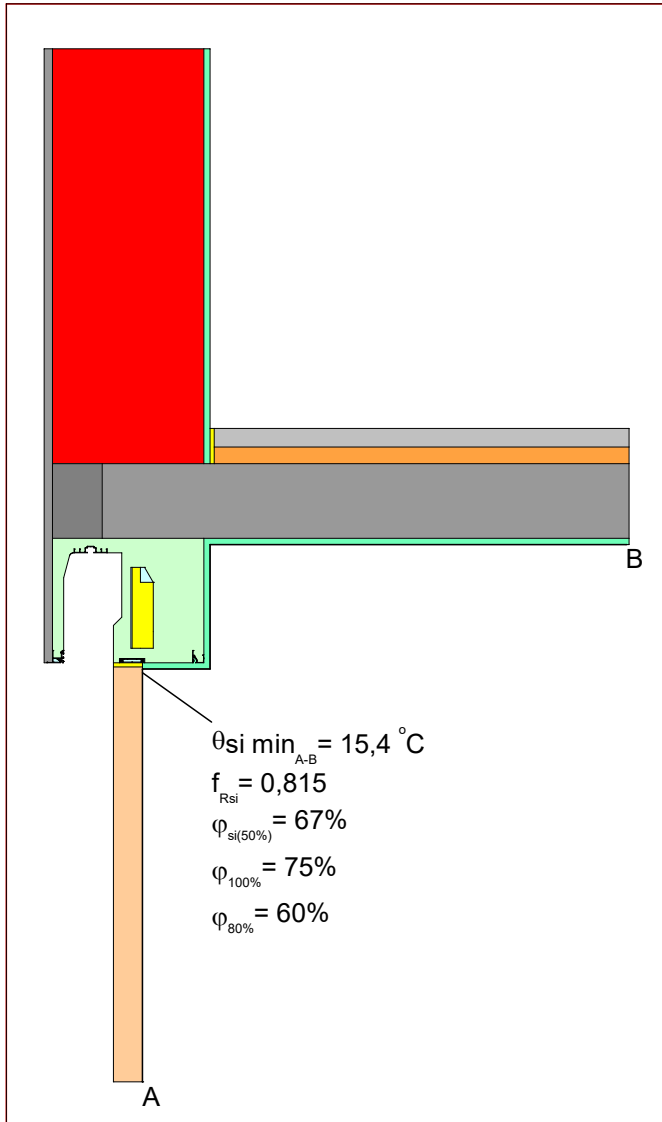
Prüfbericht: WBN 2021 02 08 -CM- 01.flx

Produktbeschreibung: ROKA-TOP SHADOW 2 MONOLITHISCH 365 x 300 Schachtweite 120mm

Einbausituation: DIN 4108 Beiblatt 2: 2019 - Bild 265

Skizze:

Materialien



Material	$\lambda[\text{W}/(\text{m}\cdot\text{K})]$	ε
■ Aluminium (Si-Legierungen)	160,000	0,900
■ Außenputz 1,00	1,000	0,900
■ Beton armiert (mit 1% Stahl)	2,300	0,900
■ Dämmung 040	0,040	0,900
■ EPS 035	0,035	0,900
■ Fensterersatzmaske-Standard	0,130	0,900
■ Hart-Polyvinylchlorid (PVC)	0,170	0,900
■ Innenputz 0,7	0,700	0,900
■ Mineralfaser	0,032	0,900
■ Neopor 032	0,032	0,900
■ Trittschalldämmung	0,035	0,900
■ Unbelüftete Hohlräume *		
■ Zement-Estrich	1,400	0,900
■ Ziegel 0,14	0,140	0,900

* EN ISO 10077-2:2017, 6.4.3

Randbedingungen

Randbedingung	$q[\text{W}/\text{m}^2]$	$\theta[^{\circ}\text{C}]$	$R[(\text{m}^2\cdot\text{K})/\text{W}]$	ε
■ Epsilon 0,9				0,900
■ Symmetrie/Bauteilschnitt	0,000			
■ fRsi-Aussen, Wand, Dach, Fenster, Gauben	-5,000		0,040	
■ fRsi-Innen-Fensterbereich	20,000		0,130	
■ fRsi-Innen-Wand, Decke, Boden	20,000		0,250	

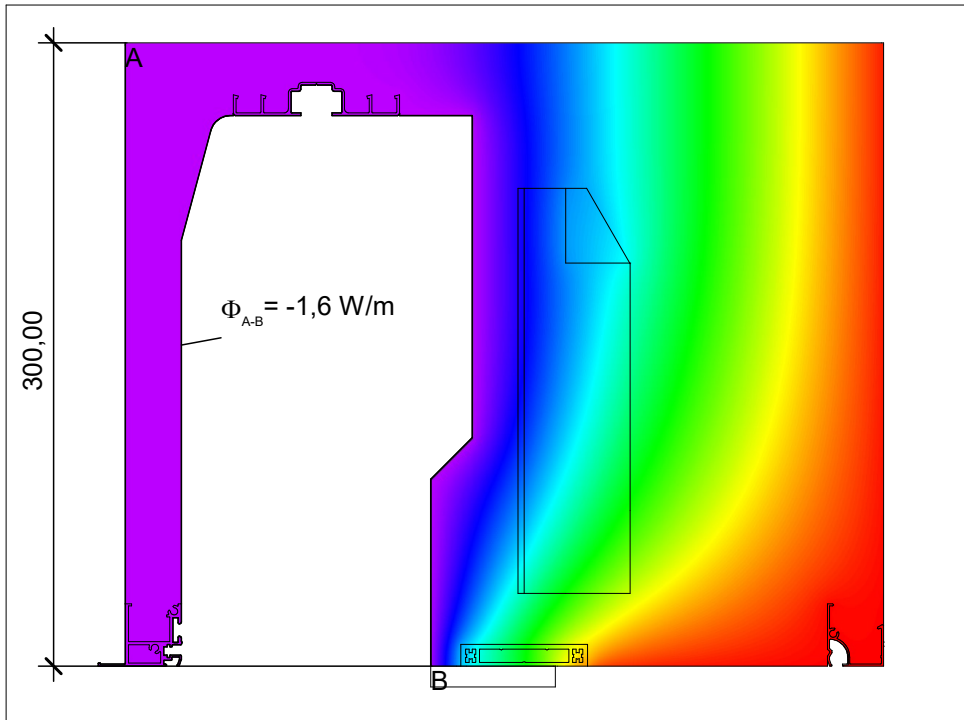
Wärmebrückennachweis Usb-Wert

Prüfbericht: WBN 2021 02 08 -CM- 01.flx

Produktbeschreibung: ROKA-TOP SHADOW 2 MONOLITHISCH 365 x 300 Schachtweite 120mm

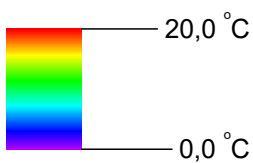
Einbausituation: DIN 4108 Beiblatt 2: 2019 - Bild 265

Skizze:



$$U_{SB\ A-B} = \frac{\Phi}{\Delta T \cdot b} = \frac{1,557}{20,000 \cdot 0,300} = 0,260 \text{ W/(m}^2 \cdot \text{K)}$$

Temperaturfeld



Randbedingungen

Randbedingung	q[W/m ²]	θ[°C]	R[(m ² ·K)/W]	ε
■ Aussen Fenster		0,000	0,040	
■ Epsilon 0,9				0,900
■ Psi-Innen-Wärmestrom horizontal		20,000	0,130	
■ Symmetrie/Bauteilschnitt	0,000			