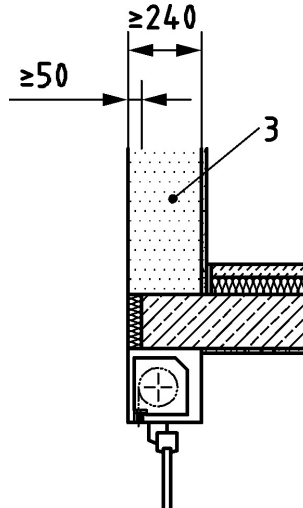


Wärmebrückennachweis

Prüfbericht: WBN 2020 08 18-CS-09.flx
Produktbeschreibung: ROKA-TOP 2 EX RG/ PUTZ 80 x 365 x 300mm
Einbausituation: DIN 4108 Beiblatt 2: 2019 - Bild 265
Skizze:



Bewertung: Die Bestimmung des Wärmebrückenverlustkoeffizienten ψ , des Temperaturfaktors f_{Rsi} , sowie des Wärmedurchgangskoeffizienten U_{sb} des oben aufgeführten Bauanschlusssdetails nach DIN 4108 Bbl. 2 erfolgte gemäß DIN EN ISO 10211 -2 [1] in Verbindung mit DIN EN ISO 10077-2 [2]:2012 und DIN EN ISO 10077-2 [2]:2018.
 Da die Obergrenze der DIN 4108 Bbl. 2 in Höhe von ψ Wert = $0,19 \text{ W/m}^2\text{K}$ nicht überschritten wird, und der Temperaturfaktor f_{Rsi} nicht unter $0,7$ liegt, ist hier das untersuchte Bauanschlusssdetail mit der o.g. Produktbeschreibung ein Beiblatt-2 gleichwertiges Einbaudetail.
 Die Bewertung erfolgte ohne Verstärkungseinlage.

Wertetabelle:

Ergebnisse	Ist -Werte	Soll -Werte
ψ Wert $[\text{W}/(\text{m}^2\text{K})]$	-0,21	$\leq 0,19$
f_{Rsi} [-]	0,77	$\geq 0,7$
U_{sb} $[\text{W}/\text{m}^2\text{K}]$ nach DIN EN ISO 10077-2 [2]:2012	0,48	$\leq 0,85$
U_{sb} $[\text{W}/\text{m}^2\text{K}]$ nach DIN EN ISO 10077-2 [2]:2018	0,48	$\leq 0,85$

Gültigkeit:

Laufzeit der Berechnungsnormen.
 Veränderungen am Produkt vorgenommen werden.
 Zudem gelten die AGBs, welche online auf www.beck-heun.de einsehbar sind.

Wärmebrückennachweis fRsi-Wert

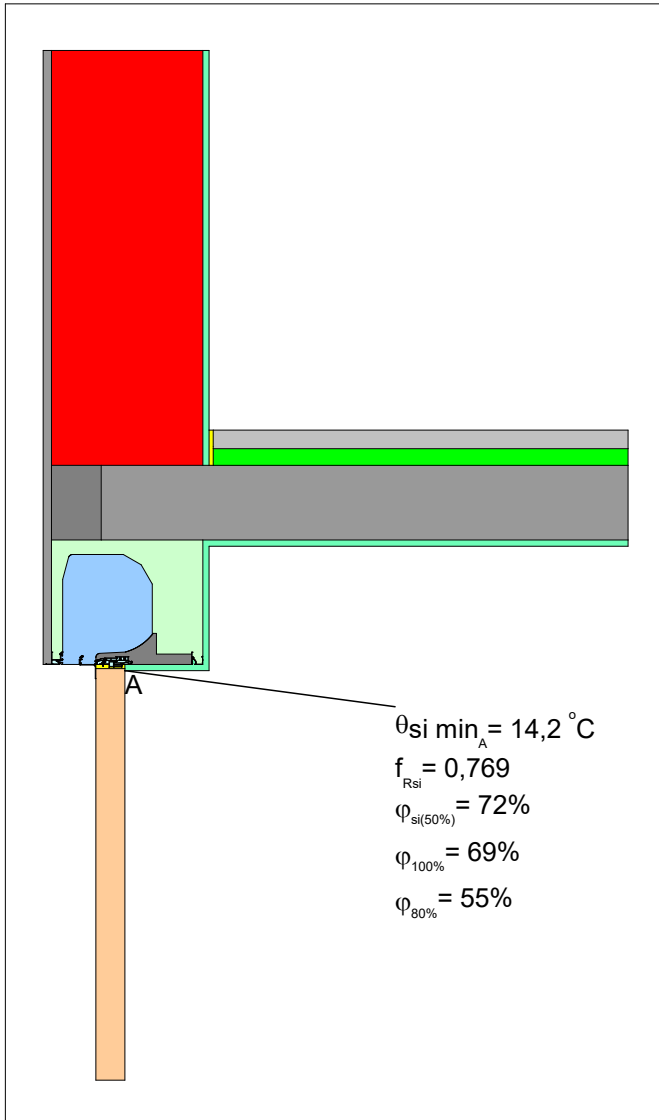
Prüfbericht: WBN 2020 08 18-CS-09.flx

Produktbeschreibung: ROKA-TOP 2 EX RG/ PUTZ 80 x 365 x 300mm

Einbausituation: DIN 4108 Beiblatt 2: 2019 - Bild 265

Skizze:

Materialien



Material	$\lambda [W/(m \cdot K)]$	ϵ
■ Aluminium (Si-Legierungen)	160,000	0,900
■ Außenputz 1,00	1,000	
■ Beton armiert (mit 1% Stahl)	2,300	
■ Dämmung 035	0,035	
■ Dämmung 040	0,040	0,900
■ EPS 035	0,035	0,900
■ Fensterersatzmaske-Standard	0,130	
■ Hart-Polyvinylchlorid (PVC)	0,170	0,900
■ Innenputz 0,7	0,700	
■ Leicht belüftete Hohlräume **		
■ Neopor 032	0,032	0,900
■ Unbelüftete Hohlräume **		
■ Zement-Estrich	1,400	
■ Ziegel 0,14	0,140	0,900

** EN ISO 10077-2:2017, 6.4.3

Randbedingungen

Randbedingung	$q [W/m^2]$	$\theta [°C]$	$R [(m^2 \cdot K)/W]$	ϵ
■ Epsilon 0,9				0,900
■ Symmetrie/Bauteilschnitt	0,000			
■ fRsi-Aussen, Wand, Dach, Fenster, Gauben	-5,000		0,040	
■ fRsi-Innen-Fensterbereich	20,000		0,130	
■ fRsi-Innen-Wand, Decke, Boden	20,000		0,250	

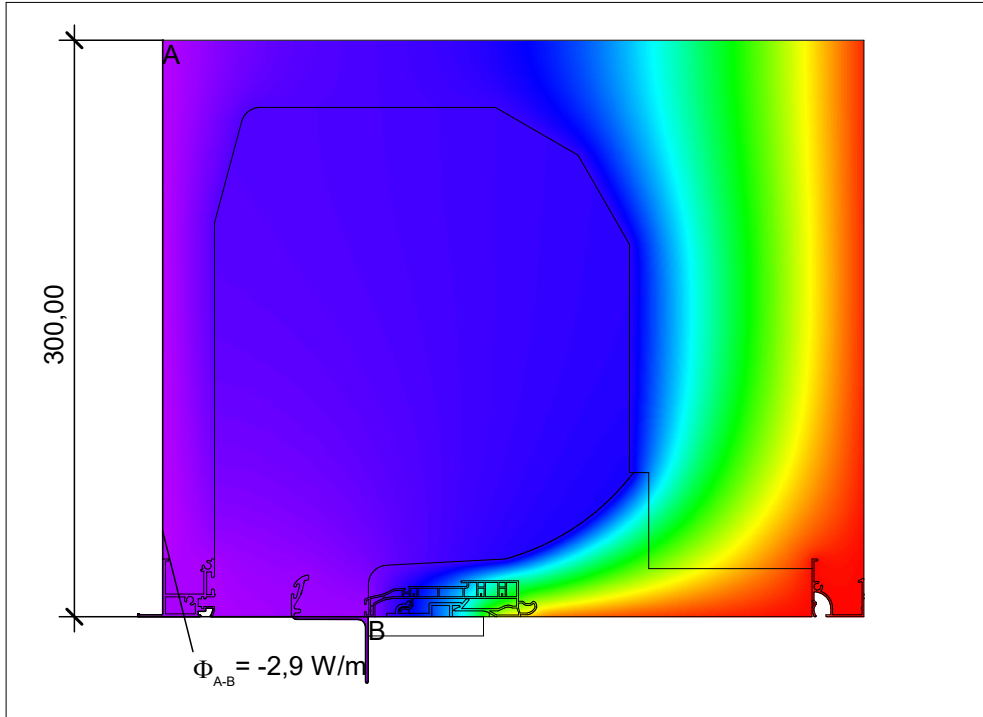
Wärmebrückennachweis Usb-Wert

Prüfbericht: WBN 2020 08 18-CS-09.flx

Produktbeschreibung: ROKA-TOP 2 EX RG/ PUTZ 80 x 365 x 300mm

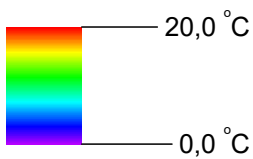
Einbausituation: DIN 4108 Beiblatt 2: 2019 - Bild 265

Skizze:



$$U_{sb \text{ A-B}} = \frac{\Phi}{\Delta T \cdot b} = \frac{2,894}{20,000 \cdot 0,300} = 0,482 \text{ W/(m}^2 \cdot \text{K)}$$

Temperaturfeld



Randbedingungen

Randbedingung	$q[\text{W/m}^2]$	$\theta[^\circ\text{C}]$	$R[(\text{m}^2 \cdot \text{K})/\text{W}]$	ε
■ Aussen Fenster		0,000	0,040	
■ Epsilon 0,9				0,900
■ Psi-Innen-Wärmestrom horizontal		20,000	0,130	
■ Symmetrie/Bauteilschnitt	0,000			

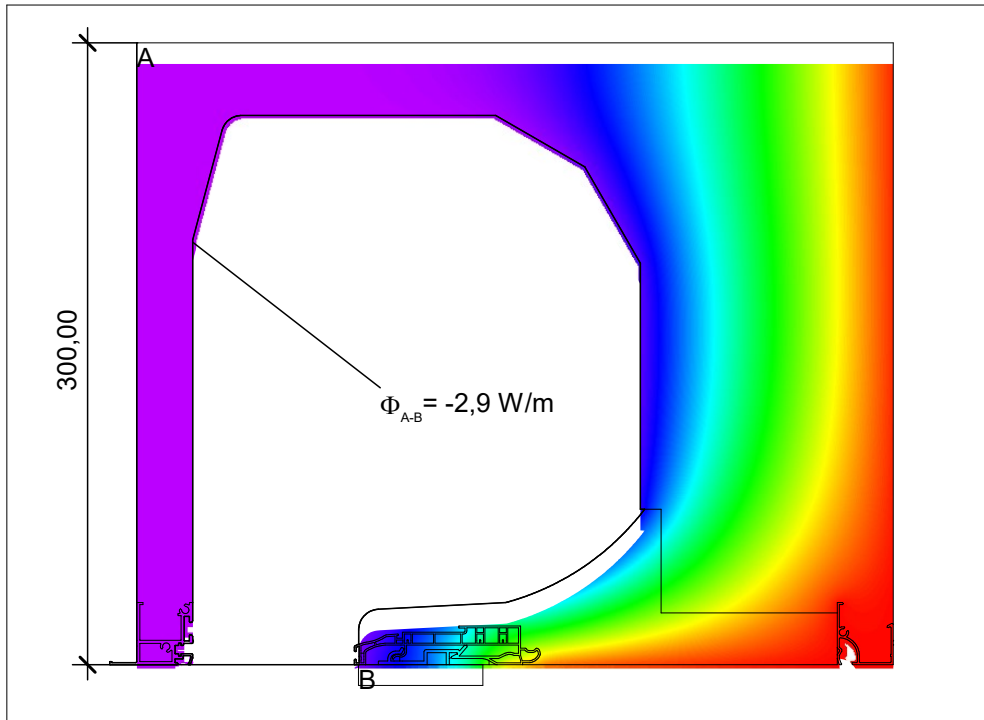
Wärmebrückennachweis Usb-Wert neu

Prüfbericht: WBN 2020 08 18-CS-09.flx

Produktbeschreibung: ROKA-TOP 2 EX RG/ PUTZ 80 x 365 x 300mm

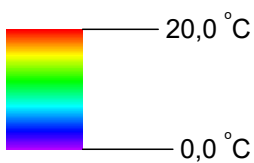
Einbausituation: DIN 4108 Beiblatt 2: 2019 - Bild 265

Skizze:



$$U_{sb\ A-B} = \frac{\Phi}{\Delta T \cdot b} = \frac{2,893}{20,000 \cdot 0,300} = 0,482 \text{ W}/(\text{m}^2 \cdot \text{K})$$

Temperaturfeld



Randbedingungen

Randbedingung	q[W/m ²]	θ[°C]	R[(m ² ·K)/W]	ε
■ Aussen Fenster		0,000	0,040	
■ Aussen, leicht belüftete Hohlräume		0,000	0,300	
■ Epsilon 0,9				0,900
■ Psi-Innen-Wärmestrom horizontal		20,000	0,130	
■ Symmetrie/Bauteilschnitt	0,000			