

Omnexo

Sonnenschutzsteuerung



Der SonnenLichtManager





Smart Building

Clevere Automatisierung für Energieeffizienz und Komfort

Energieeffizienz, Komfort, Sicherheit und Flexibilität – das sind heute die Anforderungen an moderne Gebäude. Das intelligente Omnexo System erfüllt all diese Anforderungen speziell im Bereich der Sonnenschutzsteuerung und passt sich jedem individuellen Bedarf an. Alle relevanten Funktionen des Sonnenschutzes lassen sich komfortabel vernetzen und präzise steuern. Mit Omnexo kann der Sonnenschutz zentral über ein Bedienelement oder automatisch mittels intelligenter Sensoren gesteuert werden. Diese Vielseitigkeit bietet clevere Lösungen für alle Gebäude und Anwendungen, vom privaten Einfamilienhaus bis hin zu mittelgroßen Objekt- und Zweckbauten.

Grenzenloser Komfort – ganz wie von selbst.







Inhalt

06 / Omnexo

Sonnenlicht-Automation einfach wie nie
Highlights und Funktionsweise
Steuerungsfunktionen
Sonnenschutz-Modi

14 / Omnexo Zentrale

16 / Omnexo Aktoren

18 / WAREMA Wetterstation pro

20 / WAREMA Wetterstation move

22 / Omnexo Zusatzkomponenten

24 / Omnexo studio Software

26 / WAREMA Group

Sonnenlicht-Automation einfach wie nie



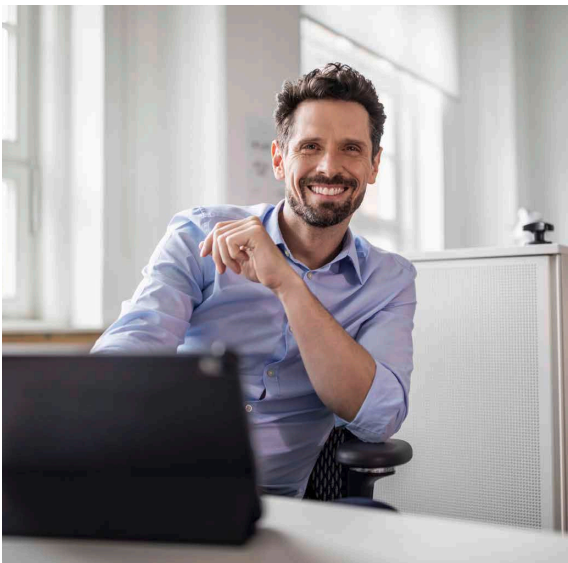
Mit dem preisgekrönten Steuerungssystem Omnexo kann der Sonnenschutz intelligent und einfacher denn je bedient werden.

Das proprietäre WAREMA Bussystem steuert je Zentraleinheit bis zu 500 Sonnenschutzprodukte einzeln oder 3000 Produkte in Gruppen und ist damit perfekt für mittelgroße Objekt- und Zweckbauten wie Kindergärten, Schulen oder Bürogebäude geeignet. Die Bedienung richtet sich ganz nach den Bedürfnissen der Anwender:innen: über herkömmliche (Jalousie-)Taster, App oder PC sowie durch die optionale Cloud-Anbindung auf Wunsch auch von unterwegs.



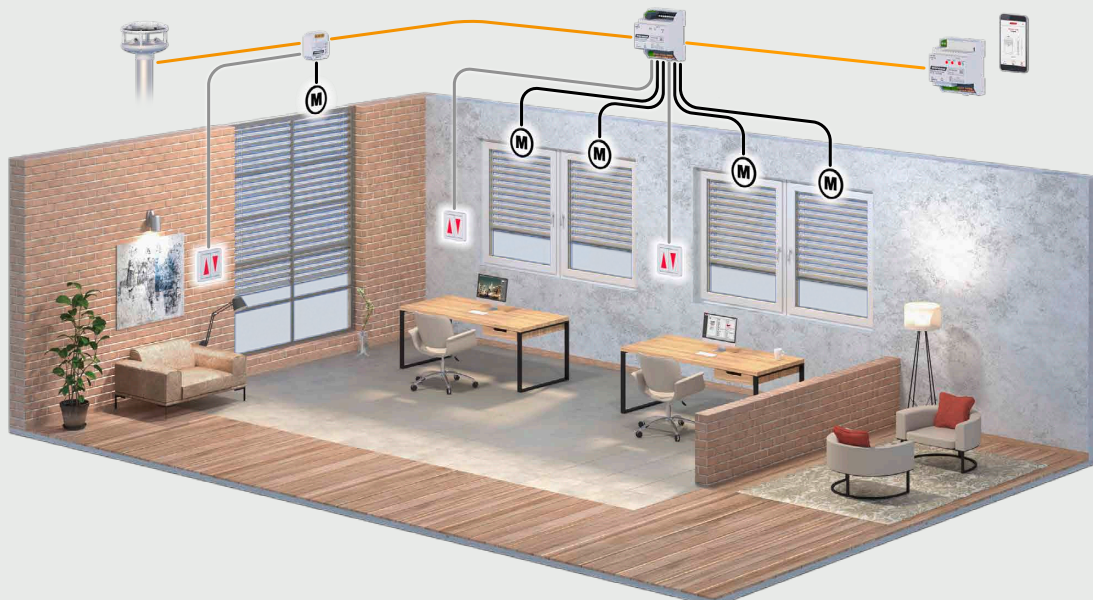
Systemkomponenten

- / Kompakte Zentrale
- / Wetterstationen für unterschiedlichste Anforderungen
 - / Wetterstation pro mit Winderfassung per Ultraschall und einer optischen Niederschlags- erfassung
 - / Wetterstation move mit Winderfassung über Flügelrad
- / Schaltaktoren für jeden Montagezweck und einen vielfältigen Anwendungsbereich
 - / 230 V, 24 V und potentialfreie Aktoren
 - / Kompakte REG-Aktoren (6 Motorausgänge mit nur 6 TE)
 - / 1-fach UP-Aktor in kompakter Bauweise ermöglicht Montage in einer Unterputzdose
 - / Aufputz-Aktoren (AP)
- / Vielseitiges Angebot an Zusatzkomponenten



Sicherer und effizienter Start mit unseren Video-Tutorials

Unsere Video-Tutorials bieten Ihnen die perfekte Unterstützung bei der Inbetriebnahme:
www.warema.com/omnexo-support



Highlights und Funktionsweise



Omnexo vereint Steuerung mit Sicherheit, Effizienz und Komfort: Intelligente Automaten schützen den Sonnenschutz zuverlässig vor Wind und Eis und steigern gleichzeitig die Energieeffizienz. Alle Daten und Befehle werden über die Busleitung übertragen. Die Wetterstation liefert präzise Messwerte an die Zentrale. Jeder Aktor filtert die für ihn relevanten Signale und löst eigenständig die Fahrbefehle für alle angeschlossenen Produkte aus – für eine ganzheitliche Lösung.



Auf einen Blick

- / WAREMA Bussystem zur Ansteuerung von 500 Sonnenschutzprodukten einzeln oder bis zu 3000 Produkten in Gruppen
- / Bedienung über Taster, App (optional über Cloud) oder PC
- / Automatikfunktionen
- / Lamellennachführung
- / Integrierte Nutzerverwaltung

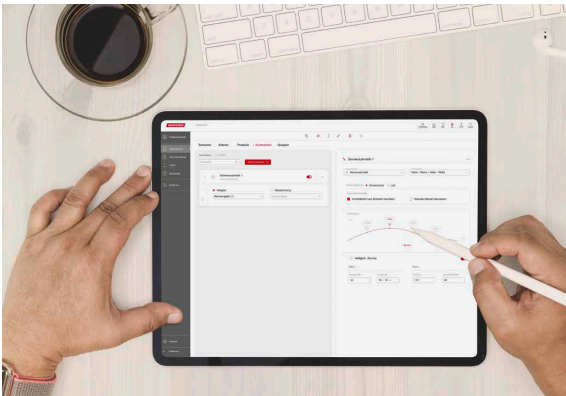
Typische Einsatzbereiche

Mittelgroße Objekt- und Zweckbauten wie Kindergärten, Schulen oder Bürogebäude



Vorteile, die sich lohnen

- / Zentralgerät mit integriertem WLAN-Hotspot für die Inbetriebnahme
- / Bedienung und Inbetriebnahme am PC über Software, App oder per Web möglich
- / Einfache und fehlertolerante Inbetriebnahme durch intelligente Plausibilitätsprüfungen
- / Bedienung über die optionale Cloud-Anbindung
- / Modernes Layout der Oberfläche
- / Online Updatefunktion des Systems



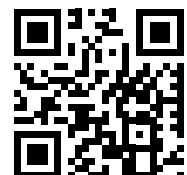
Automatische Werkseinstellungen

Für die unterschiedlichen Sonnenschutzprodukte und deren Anwendungen sind werkseitig sinnvolle Parameter vorprogrammiert.

Inbetriebnahme mit cleverer Software

Ein besonderer Fokus liegt bei Omnexo auf der Inbetriebnahme. Jedes Produkt kann einzeln parametrisiert werden und Standardwerte sind direkt hinterlegt.

Eine intelligente Plausibilitätsprüfung der Konfiguration sorgt für fehlerfreie Einstellungen. Mit der cleveren und intuitiven Software kann die Inbetriebnahme sogar per Tablet erfolgen. Und da keine Verbindung zur Zentrale notwendig ist, können Vorbereitungen noch im Büro erledigt werden.

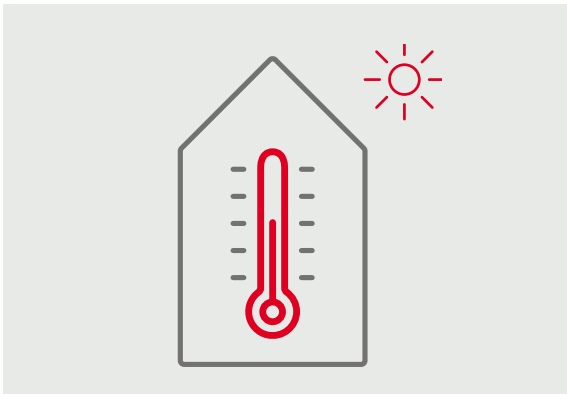


Erfahren Sie mehr unter
www.warema.de/omnEXO

Steuerungsfunktionen

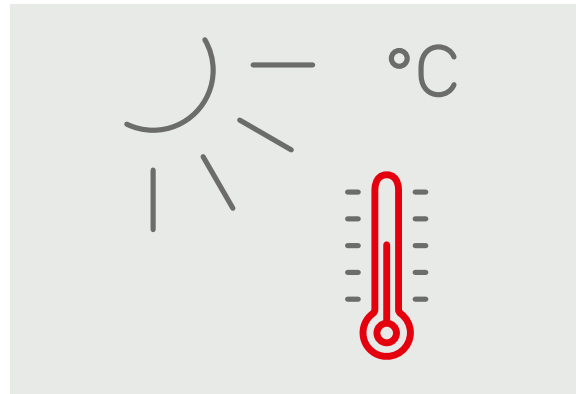


Omnexo ermöglicht eine einfache und zuverlässige Realisierung zahlreicher Komfort- und Sicherheitsfunktionen mit vordefinierten Automaten. Die Funktionen sind dabei perfekt auf die Ansteuerung von Sonnenschutzprodukten abgestimmt. So wird die Realisierung individueller Anforderungen einfach umsetzbar. Unsere Kurzfilme erklären den Nutzen der intelligenten Steuerungsfunktionen anschaulich: www.warema.de/funktionsfilme



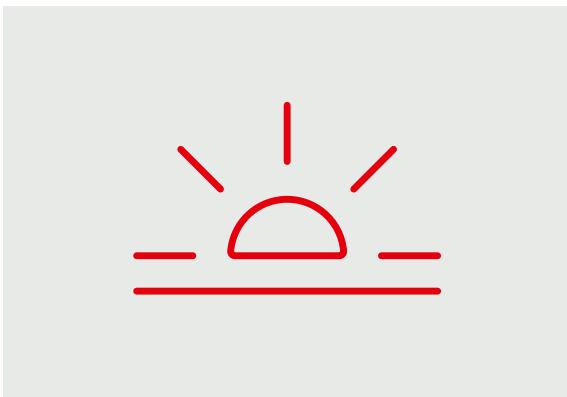
Heizunterstützung

Durch die intelligente Verknüpfung von Innentemperatur und Helligkeit kann durch die Nutzung passiver Solargewinne eine Unterstützung der Heizung umgesetzt werden.



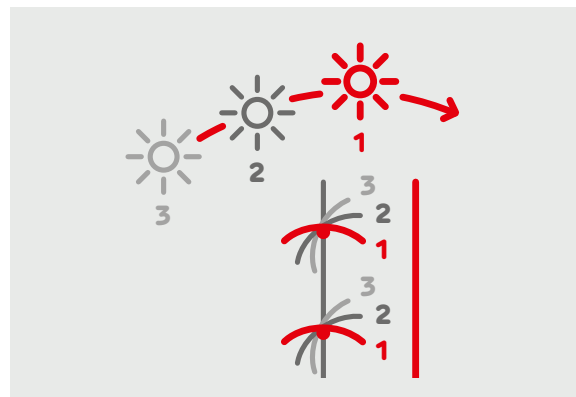
Hitzeschutz

Durch die Kombination aus Temperatur und Helligkeit wird effektiv einem übermäßigen Aufheizen der Räume entgegengewirkt.



Individuelle Automation

- / Bis zu 500 Automatikfunktionen
- / Sonnenautomatik
- / Lamellennachführung
- / Windüberwachung mit Zuweisung mehrerer Sensoren
- / Zeitschaltuhr / Automatikfreigabeuhr
- / Dämmerungsautomatik
- / Eisüberwachung
- / Temperaturautomatik
- / Niederschlagsüberwachung
- / Umsetzung von Sonderanwendungen, z. B. Anbindung an eine GLT



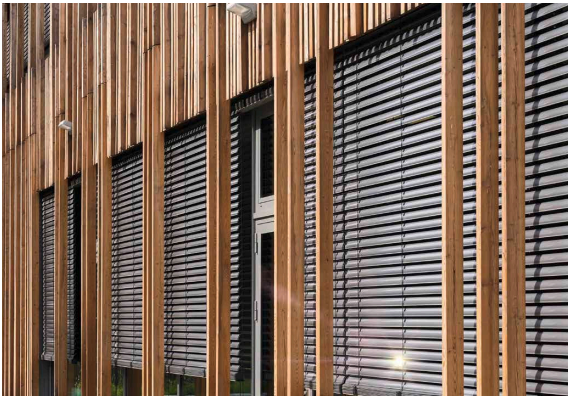
Sonnenstandsabhängige Lamellennachführung

Die Steuerung führt Lamellen winkelgenau dem Sonnenstand nach. Dabei berücksichtigt sie sogar schräg von der Seite einfallendes Sonnenlicht. So wird die höchstmögliche Tageslichtausbeute erzielt, ohne dass Sonnenstrahlen direkt in den Raum gelangen – ideal für blendfreies Arbeiten. Die sonnenstandsabhängige Lamellennachführung von WAREMA geht über die Anforderungen der VDI 3813 hinaus und erfüllt das GEG (Gebäudeenergiegesetz) §71 a.

Sonnenschutz-Modi



Im Omnexo System sind zwölf frei definierbare Modi einstellbar – zum Beispiel Sommer- bzw. Wintermodus oder der Betriebsferien-Modus. Dabei können die Automatikfunktionen jeweils flexibel an die Nutzerbedürfnisse angepasst werden. Auch ein Wechsel der Modi ist über die Omnexo Software jederzeit einfach möglich.



Intelligenter Sonnenschutz

Zwölf frei definierbare Modi, die Automatikfunktionen flexibel und individuell an die Nutzerbedürfnisse anpassen, sorgen für mehr Energieeffizienz, mehr Komfort und mehr Sicherheit. Dabei lassen sich Automatikfunktionen, Grenzwerte und Zeitschaltpunkte für jeden Modus individuell einstellen. Die Umschaltung in den jeweiligen Modus erfolgt automatisch per Kalenderfunktion oder manuell über die Omnexo App oder einen Taster.

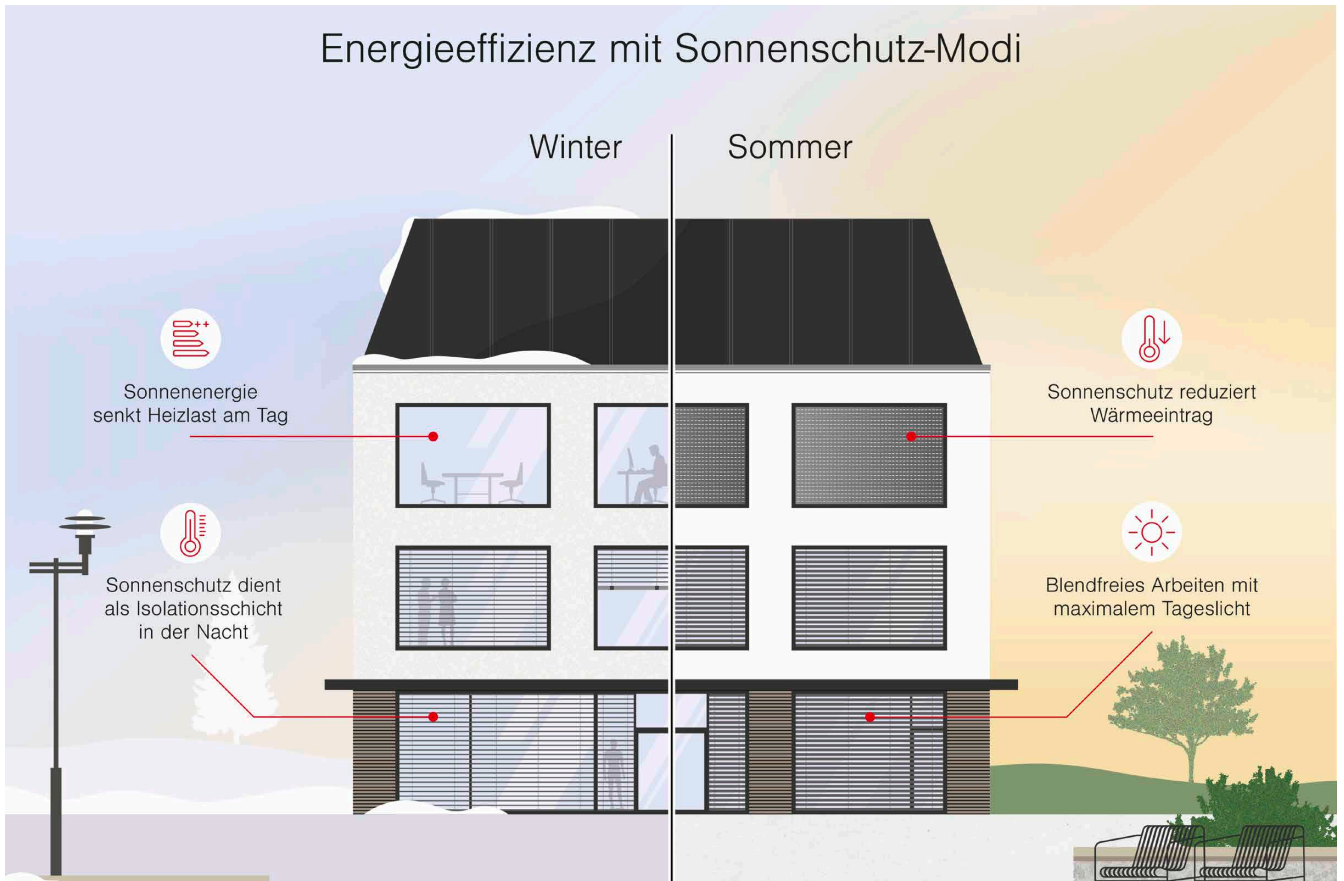


Praxisbeispiel: Sommer- und Wintermodus

Im Sommer sorgt die Sonnenautomatik dafür, dass der Sonnenschutz bei Sonneneinstrahlung schließt. Dadurch wird der Wärmeeintrag über die Fenster reduziert und gleichzeitig ein blendfreier Arbeitsplatz gewährleistet. Das spart Kühlenergie und verbessert das Raumklima.

Im Winter wird die Sonnenautomatik deaktiviert, sodass die Sonnenenergie gezielt zur passiven Erwärmung genutzt werden kann. Dadurch sinkt der Heizbedarf und die Energiekosten werden reduziert.

Energieeffizienz mit Sonnenschutz-Modi



Zentrale



In der Omnexo Zentrale sind alle Automatikfunktionen für die Ansteuerung der Sonnenschutzprodukte gespeichert. Die Inbetriebnahme, Parametrierung und auch die Bedienung können je nach Anforderung ganz einfach über PC oder Tablet erfolgen – auch ohne bestehende Internetverbindung. Durch die optionale Cloud-Anbindung ist die Steuerung auch von extern möglich – bequemer geht es nicht. Auch in puncto Flexibilität und Leistungsfähigkeit überzeugt die Omnexo Zentrale: Dank der digitalen Eingänge am Zentralgerät lassen sich unterschiedlichste Szenarien sowie auch spezielle Sonderanwendungen integrieren – zum Beispiel die Anbindung an eine Brandmeldezentrale oder eine übergeordnete Gebäudeleittechnik.

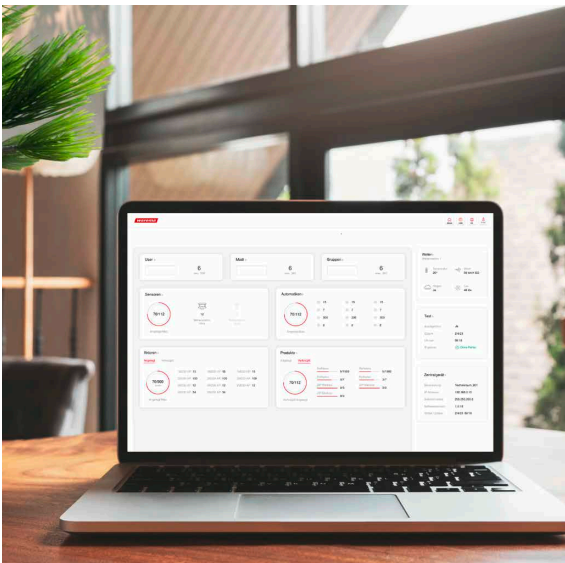


Omnexo Zentrale

- / Inbetriebnahme über Tablet oder PC möglich
- / Bedienung von extern möglich
- / Software-Updates aller angeschlossenen Bus-Teilnehmer
- / Automaten werden von der Zentrale gesteuert (keine Cloud-Anbindung notwendig)
- / Erkennung aller angeschlossenen Bus-Geräte mit dem Simplified-Speedscan-Verfahren

Updatefunktion

Durch die Online-Updatefunktion können neue Funktionen auch bei bestehenden Projekten ganz einfach auf die Zentrale bzw. die Aktoren geladen werden.



Vorteile, die sich lohnen

- / Schlanke Baugröße (4 TE zum Einbau in den Verteiler)
- / Integrierter WLAN-Hotspot zur Inbetriebnahme
- / Ethernet-Anbindung zur Netzwerkintegration
- / Digitale Eingänge für Sonderanwendungen (z. B. Brandmeldezentrale, GLT, Putzschiung)
- / 500 frei programmierbare Funktionsblöcke zur Umsetzung der Automation



Aktoren



Je nach Anforderung, Montagezweck und Anwendungsbereich bietet Omnexo immer die passenden Aktoren – 230 V, 24 V und potentialfreie Aktoren als Reiheneinbaugerät für den platzsparenden Einbau im Schaltschrank, Aufputz-Aktoren und eine kompakte Version für die Unterputzdose. Die Montage und Inbetriebnahme lässt sich schnell und einfach realisieren. Der Anschluss von Motoren und Tastern erfolgt über Federkraftklemmen (UP- und REG-Aktoren). Wechselbare Feinsicherungen sorgen für einen wirksamen Leitungsschutz. Die Busklemmen an REG- und AP-Aktoren sind steckbar. Dadurch wird eine zeitsparende Durchführung von Servicearbeiten ermöglicht, ohne dass die Busleitung unterbrochen werden muss.



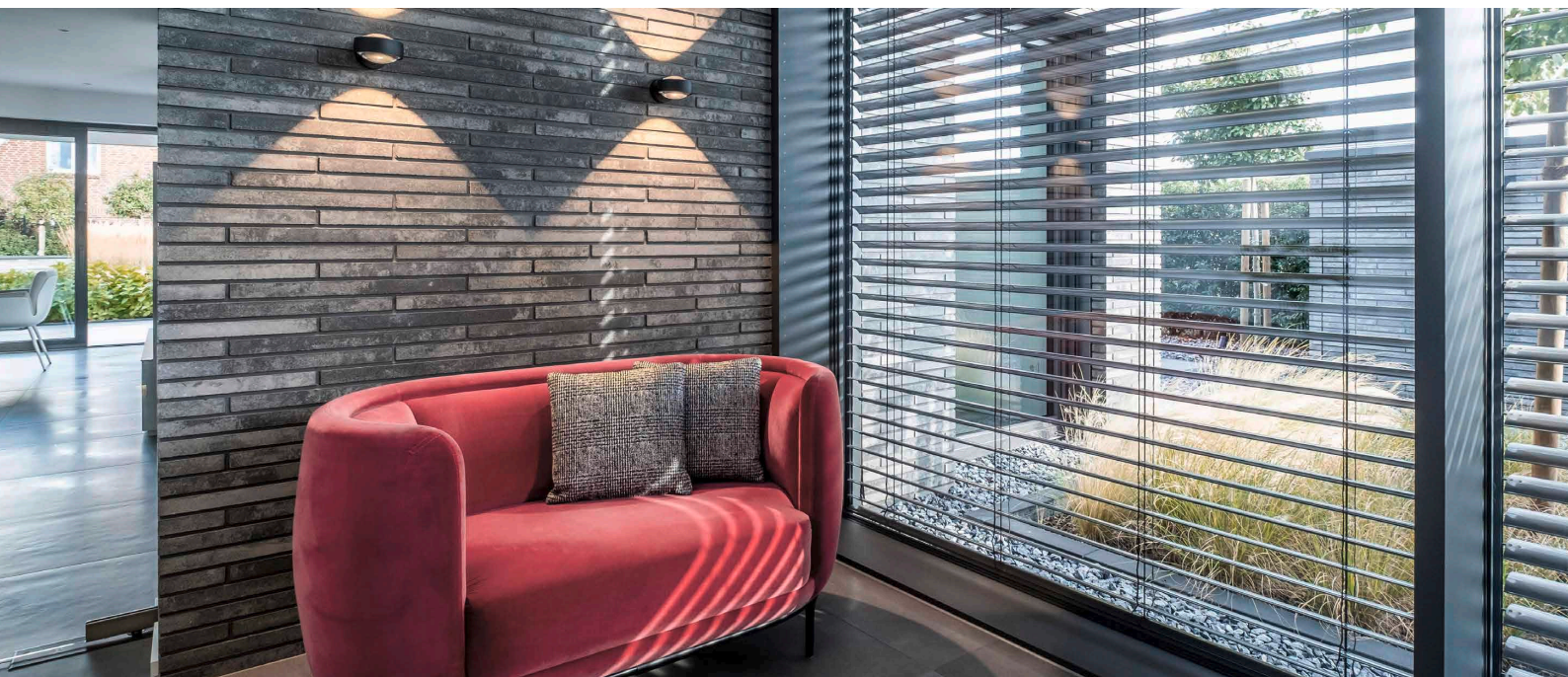
Unterputz-Aktor

- / Aktor zur Ansteuerung von einem 230 V Sonnenschutzantrieb
- / Kompakte Bauweise ermöglicht Montage in einer Unterputzdose
- / Einfache Montage und Inbetriebnahme



Aufputz- und REG-Aktoren

- / Aktoren zur Steuerung von:
 - / bis zu sechs 230 V Sonnenschutzantrieben
 - / bis zu vier 24 V DC Sonnenschutzantrieben
 - / Sonnenschutzantrieben und Verbrauchern (z. B. Beleuchtung) über 4 potentialfreie Schaltausgänge
- / Kompakte Bauweise
- / Einfache und schnelle Montage und Inbetriebnahme
- / Federkraftklemmen zur einfachen Montage (REG-Aktoren)
- / Wechselbare Feinsicherungen
- / Aufputz-Aktoren für eine dezentrale Montage



WAREMA Wetterstation pro



Die einzigartige WAREMA Wetterstation pro erfasst präzise die Wetterdaten für die perfekte Automation von Sonnenschutzanlagen. Die Helligkeit wird durch vier im oberen Gehäuse angeordnete Photosensoren gemessen, wodurch alle vier Himmelsrichtungen sowie die Erfassung von Dämmerung abgedeckt sind. Die Winderfassung erfolgt über innovative Ultraschallsensoren, während die Messung von Regen und Schnee über optische Sensoren geschieht. Dadurch verzichtet die Wetterstation auf bewegliche und damit verschleißanfällige Teile. Ein weiteres Highlight ist der integrierte GPS-Sensor: Durch die genaue Positionsbestimmung werden Datum und Uhrzeit stets korrekt an die Steuerungszentrale übermittelt. Die WAREMA Wetterstation pro überzeugt durch ihre dezente Optik und die kompakte Bauweise mit nur 14 cm Durchmesser. Die Montage kann flexibel sowohl an der Wand als auch am Standrohr erfolgen.



WAREMA Wetterstation pro

- / Kombiwetterstation zur Erfassung von
- / 4x Helligkeit und Strahlung
- / Dämmerung
- / Niederschlag
- / Windgeschwindigkeit
- / Windrichtung
- / Temperatur
- / Datum und Uhrzeit über GPS



Vorteile, die sich lohnen

- / Windrichtungsmessung und Windgeschwindigkeit per Ultraschall
- / Keine mechanischen Verschleißteile
- / Dezentrale Optik
- / Optische Niederschlagserfassung (keine Regensensorfläche)
- / Verwendung von bis zu 16 Wetterstationen in einem Omnexo System
- / Integrierte temperaturgesteuerte Heizung
- / Einfach zu integrierender Überspannungsschutz WAREMA Plug-in Protect über Netzteil WAREMA Wetterstation



WAREMA Wetterstation move



Jens Kirchner

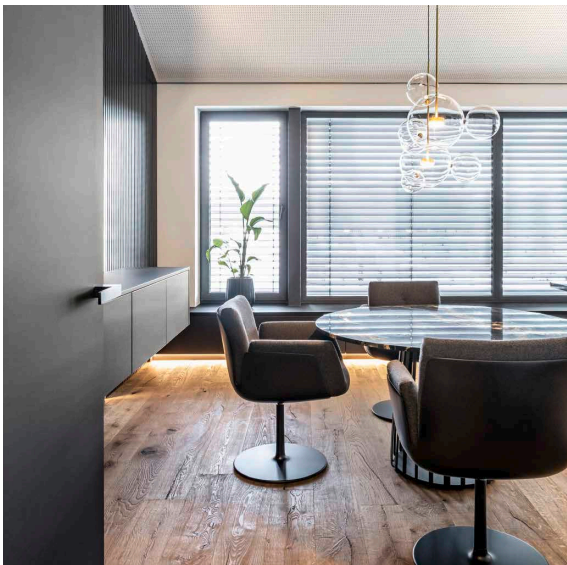
Die WAREMA Wetterstation move verfügt über ein überaus kompaktes sowie robustes Gehäuse und liefert rund um die Uhr präzise Wetterdaten – für eine effiziente Automatisierung von Sonnenschutzprodukten. Die Erfassung der Windgeschwindigkeit erfolgt über ein mechanisches Flügelrad. Der kapazitive Niederschlags-sensor mit beheizbarer Sensorfläche sorgt zudem für eine genaue Erfassung von Regen und Schnee. Die Helligkeit wird durch vier rechtwinklig angeordnete Photosensoren gemessen, wodurch alle vier Himmelsrichtungen sowie die Erfassung von Dämmerung abgedeckt sind.

Auch bei der Montage ist höchste Flexibilität sichergestellt. Ob mit Befestigungswinkeln an der Wand oder am optional verfügbaren Standrohr: Die Wetterstation lässt sich je nach Anforderung nahezu überall platzieren.



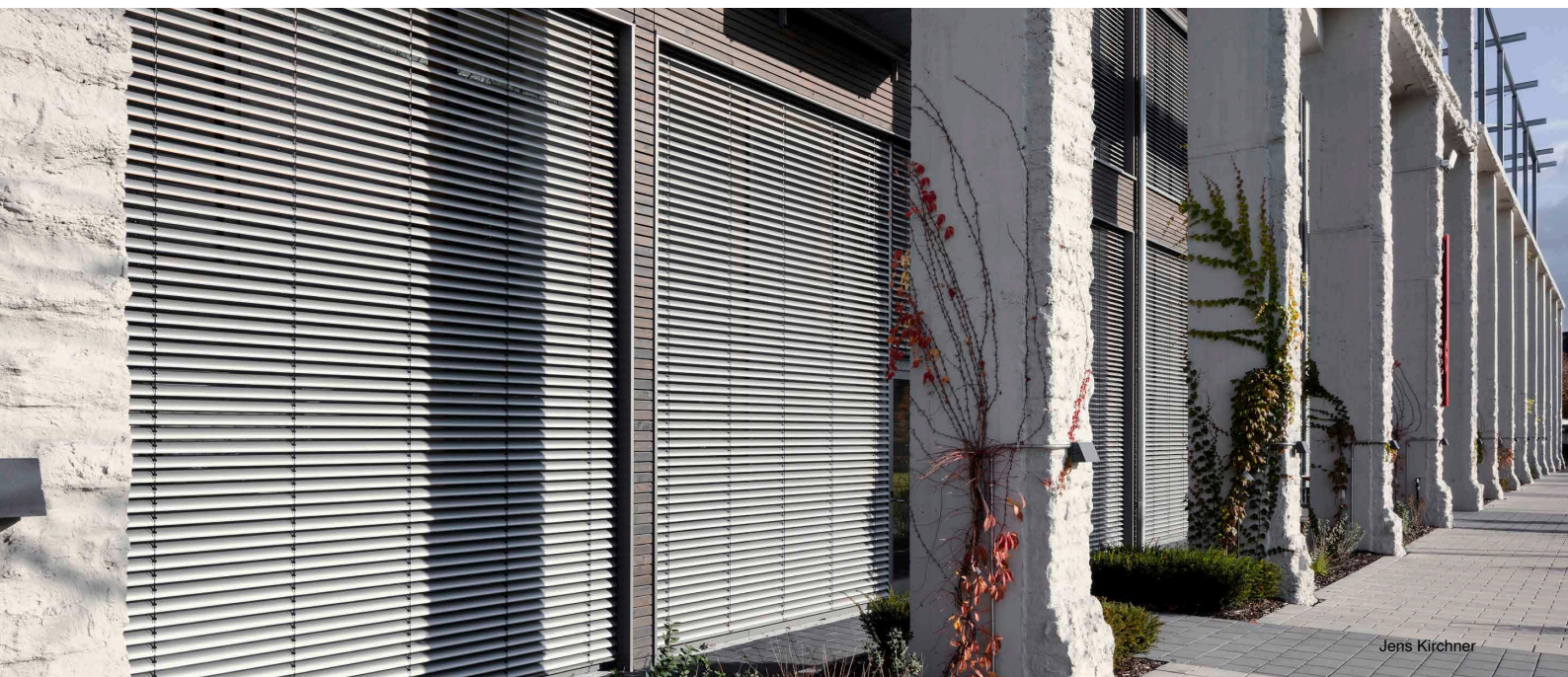
WAREMA Wetterstation move

- / Erfassung von
- / Helligkeit
- / Dämmerung
- / Niederschlag
- / Windgeschwindigkeit über Flügelrad
- / Temperatur



Vorteile, die sich lohnen

- / Integration unterschiedlicher Sensoren
- / Klein und kompakt
- / Steckbarer Busanschluss
- / Bus-Wetterstation
- / Verwendung von bis zu 16 Wetterstationen in einem Omnexo System
- / Einfach zu integrierender Überspannungsschutz WAREMA Plug-in Protect über Netzteil WAREMA Wetterstation



Zusatzkomponenten

Die Omnexo Zusatzkomponenten machen das Steuerungssystem noch leistungsfähiger. Sie sorgen für eine nahtlose Integration zusätzlicher Funktionen und schaffen die Basis für maximale Flexibilität. So wird aus Omnexo eine ganzheitliche Lösung für anspruchsvolle Projekte.



Omnexo HUB 4

- / REG- und AP-Variante verfügbar
- / Verlängerung der Busleitung um jeweils 1200 m
- / Realisierung von Stichleitungen
- / 4 Ausgänge



Omnexo Sensor Splitter REG

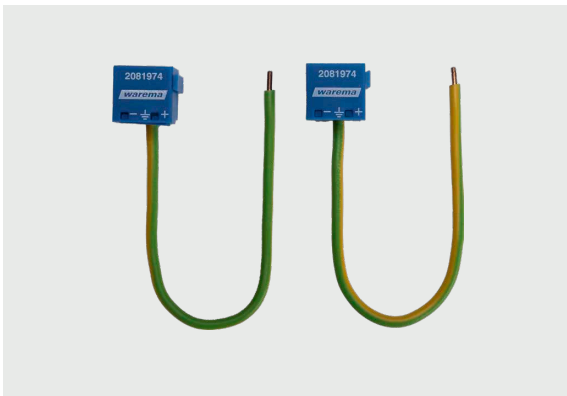
- / Ermöglicht die Versorgung mehrerer Omnexo Zentren mit Messwerten von bis zu drei Wetterstationen
- / Ideal für Gebäude mit mehreren Einheiten, da nicht für jede Omnexo Zentrale eine eigene Wetterstation benötigt wird
- / Verbesserte Optik und geringere Kosten





Omnexo Universal Interface

- / Integration von konventionellen WAREMA Messwertgebern in ein Omnexo System
- / Bereitstellung von digitalen Eingängen für zusätzliche Tasterbedienung (z. B. Zentraltaster zur Steuerung einer ganzen Etage)
- / 16 Universal Interfaces mit jeweils 8 Eingängen (für Messwertgeber oder Taster) pro Omnexo System möglich



Überspannungsschutz:

WAREMA Plug-in Protect

- / Schützt das bauseitige Bussystem zuverlässig vor Überspannung
- / Einfache und kostengünstige Nachrüstung
- / Steckbar auf die dafür vorgesehenen Stifte des Netzteils WAREMA Wetterstation
- / Erfüllt die Vorgaben der EN 61643-21

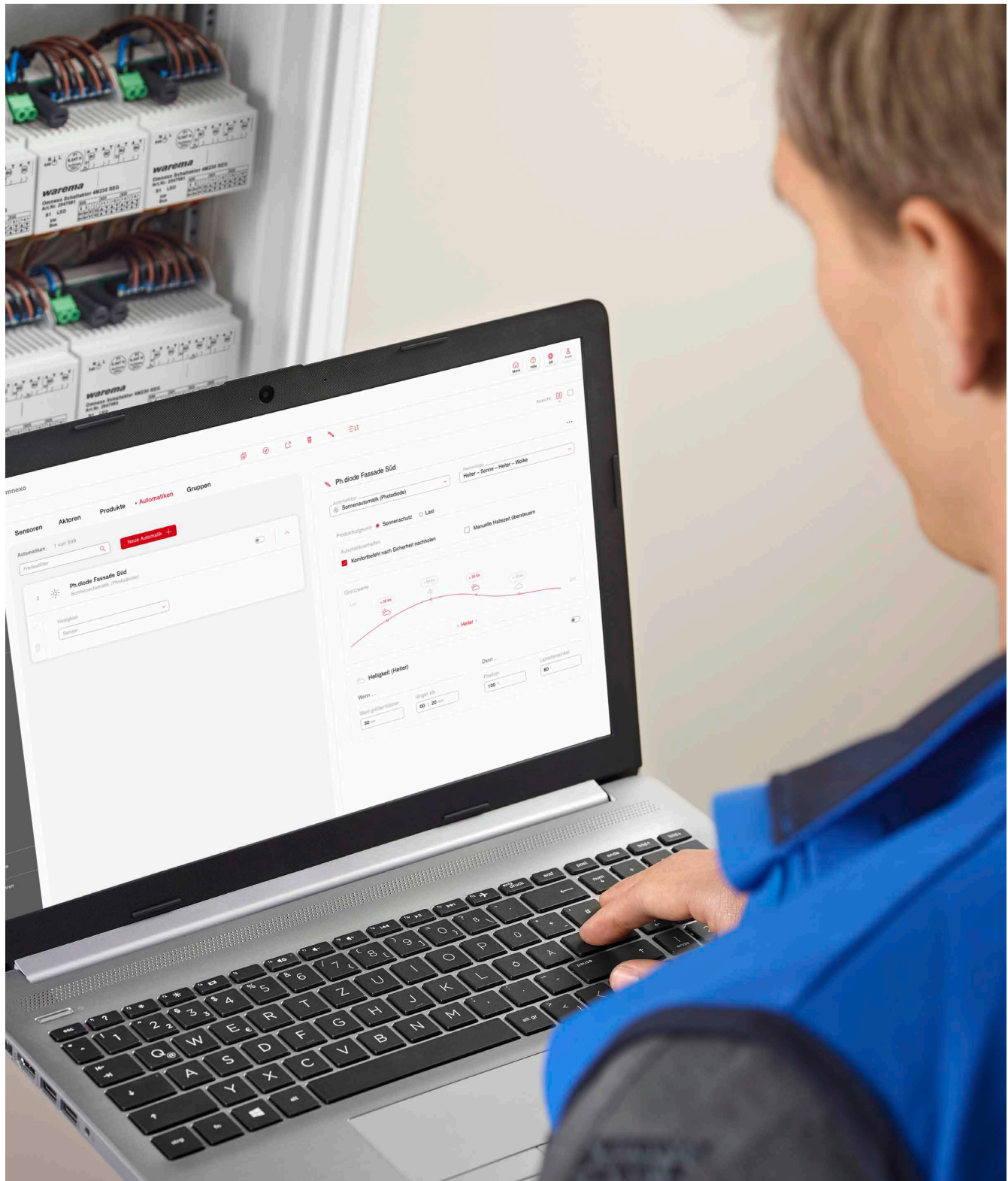


Netzteil WAREMA Wetterstation

24 V DC / 1,2 A AP

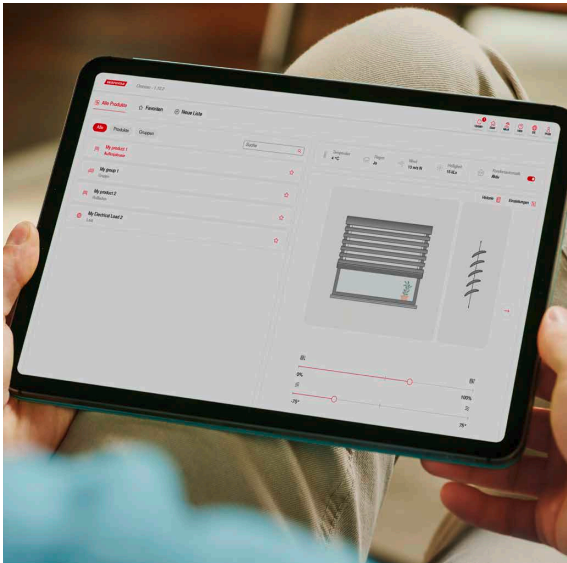
- / Netzteil zur Versorgung einer WAREMA Wetterstation mit integriertem Busanschluss
- / Verbindung zu anderen Busteilnehmern über Busklemme

Omnexo studio Software



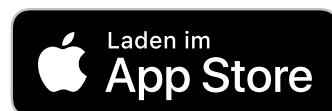
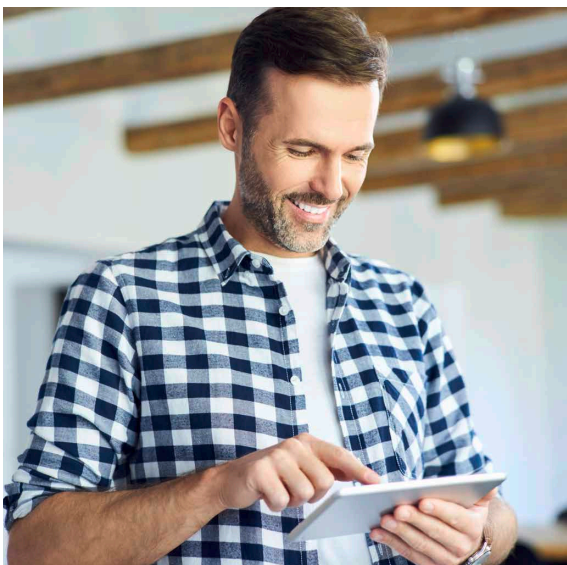
Ein besonderer Fokus liegt bei Omnexo auf der Inbetriebnahme. Jedes Produkt kann einzeln parametrierbar werden und Standardwerte sind direkt hinterlegt.

Eine intelligente Plausibilitätsprüfung der Konfiguration sorgt für fehlerfreie Einstellungen. Mit der cleveren Software kann die Inbetriebnahme per PC oder Tablet erfolgen. Und da keine Verbindung zur Zentrale notwendig ist, können Vorbereitungen noch im Büro erledigt werden.



Vorteile, die sich lohnen

- / Moderne Oberfläche in der Zentrale integriert
- / Inbetriebnahme über PC oder Tablet
- / Apps für iOS und Android verfügbar
- / Plausibilitätsprüfung verhindert fehlerhafte Eingaben
- / Optionales Backup der Daten auf dem Inbetriebnahme-Gerät
- / Bedienung über die optionale Cloud-Anbindung
- / Software für Windows PC und Mac verfügbar
- / Anzeigen von Fahrhistorien
- / Ausgabe von Störmeldungen
- / Drehrichtungsumkehr per Software
- / Positionsrückmeldung der Sonnenschutzprodukte





Visionäre. Macher. Partner.

Mit intelligenten, individuellen Lösungen haben wir uns in den Bereichen Sonnenschutz und Steuerungssysteme, Kunststofftechnik und Maschinenbau führende Marktpositionen erarbeitet. Unsere Unternehmensgruppe hat ihren Ursprung in der Marke WAREMA – 1955 von Hans Wilhelm Renkhoff gegründet – und ist bis heute familiengeführt. Gemeinsame Werte wie höchstes Qualitätsbewusstsein, Flexibilität und schnelle Entscheidungswege zählen zu unseren Erfolgsfaktoren. Wir glauben an Nähe. Deshalb haben unsere Produkte auch keine Weltreise hinter sich, wenn sie bei unseren Kunden ankommen: Wir entwickeln und produzieren ausschließlich in Deutschland und Europa. Nachhaltig. Maßgefertigt und kundenindividuell.

„Unsere Sparten und Marken verbindet ein gemeinsames Ziel: Wir wollen mit unseren technischen Lösungen die anspruchsvollen Wünsche unserer Kunden erfüllen.“

Angelique Renkhoff-Mücke,
Vorstandsvorsitzende WAREMA Renkhoff SE



Die Marken der WAREMA Group

Die WAREMA Group besteht aus einem starken Markenverbund, der sich in die Sparten Sonne & Lebensräume und Kunststoff & Engineering gliedert.

Sparte Sonne & Lebensräume



WAREMA

Der SonnenLichtManager

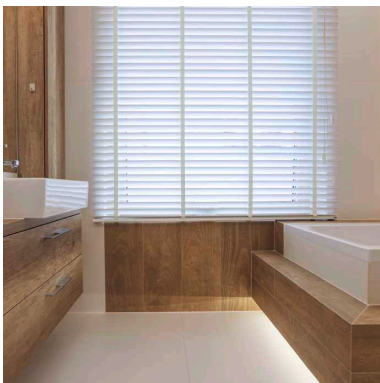
Die Marke WAREMA ist der Ursprung unserer Firmengruppe und bietet anspruchsvolle Sonnenschutzlösungen für die Bereiche Outdoor Living und Window Systems.



CARAVITA

Make every place a favourite

Hochwertige Sonnenschirme und Sonnensegel.



ANWIS

Experte für innenliegenden Sonnenschutz

Mehr als 40 Jahre Erfahrung im Sonnenschutzmarkt.



CLIP'N'SHADE

Dein Außenrollo gegen Hitze

Wohnkomfort und Energieeffizienz zum einfachen Nachrüsten.

Sparte Kunststoff & Engineering

WAREMA Kunststofftechnik und Maschinenbau

Der KunststoffPartner

Schnellstmögliche Lieferung bei individueller Anfertigung für die Branchen Automotive, Medizintechnik und weitere Industriezweige.



Erleben Sie unsere Showrooms:

www.warema.com/experience

WAREMA Renkhoff SE

Hans-Wilhelm-Renkhoff-Str. 2
97828 Marktheidenfeld • Deutschland

In Vertretung der folgenden Landesgesellschaften:
www.warema.com/country



2053903/02.2026_de-DE
Produktspezifische Darstellungen
bzw. Angaben können aufgrund
baulicher Gegebenheiten oder
technischer Erfordernisse variieren.
Druckfehler und Abweichungen
von den Abbildungen vorbehalten.