

# Funksysteme

Übersicht



Der SonnenLichtManager



## Mehr Komfort

Ganz einfach bis zu 1.000 Handgriffe pro Jahr sparen? Kein Problem, denn Sonnenschutz, Heizung, Licht und Co. steuern sich automatisch. Die Sonnenautomatik fährt die Rollläden bei Sonnenschein im Sommer tief und verhindert so ein Aufheizen der Räume.



## Mehr Sicherheit

Schützen, was einem am Herzen liegt: die Familie, das Zuhause, aber auch die persönlichen Daten. Eine clevere Anwesenheitssimulation schreckt Einbrecher ab und sorgt damit für Sicherheit in den eigenen vier Wänden.



Smart Home

## Die Zukunft erleben

Einfach mal die Füße hochlegen und sich um nichts kümmern müssen? Mit Smart Home werden diese Träume wahr. Dank innovativer Technik lassen sich beispielsweise Sonnenschutz, Licht, Heizung und Haushaltsgeräte intelligent vernetzen und bequem per Smartphone oder ganz automatisch steuern – für ein richtiges Wohlfühl-Zuhause.

Mit den WAREMA Steuerungssystemen setzen Sie immer auf die perfekte Smart Home Lösung, ob durch einfaches Nachrüsten, bei der Renovierung oder im Neubau. Finden Sie die ideale Lösung – made in Germany – auch für Ihr Projekt:

[www.warema.de/smarthome](http://www.warema.de/smarthome)



### Mehr Effizienz

Heizung, Licht und Sonnenschutz steuern sich selbst nach Umgebungseinflüssen, sparen dadurch bares Geld und schonen zudem noch die Umwelt – zum Beispiel schaltet sich die Beleuchtung ab, wenn niemand Zuhause ist.



### Mehr Bedienfreude

Das ganze Zuhause im Griff. Ob Handsender, Wandsender oder App – die intuitive Bedienung ermöglicht es. Mit dem Sprachassistenten reagieren Markisen, Außenjalousien und Co. auf Ihr Kommando.







# Inhalt

## 06 / Funksysteme

Überblick

Automatikfunktionen für mehr Komfort und Sicherheit

## 10 / WMS

Überblick

WMS WebControl pro

WMS Sender

WMS Empfänger

WMS Sensoren

Objektlösungen

WMS studio pro

## 24 / Xeenos

Überblick

Matter

Thread

Xeenos Empfänger

## 32 / Allgemeine Informationen

Noch mehr Produkte

WAREMA Group

Funksysteme

# Überblick



	WMS	Xeenos
<b>Anwendungsbereich</b>	Neubau, Sanierung, Nachrüstung	
<b>Funksystem und Funktechnologie</b>	WMS	Matter und Thread
<b>Integration in Fremdsysteme</b>	In ein KNX System	In allen gängigen Matter-fähigen Smart Home Systemen
<b>Inbetriebnahme-Voraussetzung</b>	PC Software WMS studio pro und WMS Stick	Matter Controller (z. B. Apple Home, Google Nest Hub 2)
<b>Bedienung</b>	Handsender, Wandsender, App, Sprachassistent Alexa	Über Matter Zentrale (Apple Home, Amazon Alexa, Google Home, Samsung SmartThings)
<b>Automatikfunktionen</b>	<ul style="list-style-type: none"> <li>/ Sonnenautomatik</li> <li>/ Dämmerungsautomatik</li> <li>/ Temperaturautomatik</li> <li>/ Zeitschaltuhr</li> <li>/ Niederschlagsüberwachung</li> <li>/ Windüberwachung</li> <li>/ Eisüberwachung</li> </ul>	Automation abhängig von der gewählten Matter Zentrale (Apple Home, Amazon Alexa, Google Home, Samsung SmartThings)

Die Funksysteme von WAREMA verbinden Bedienelemente, Sonnenschutzprodukte und weitere Verbraucher ganz einfach drahtlos miteinander. So lassen sich umfangreiche Automatikfunktionen komfortabel realisieren – perfekt für die intelligente Steuerung Ihres Sonnenschutzes.

Das Funksystem WMS ist die ideale Lösung für modernen, smarten Sonnenschutz. Mit WMS profitieren Sie von vielfältigen Bedienmöglichkeiten, einer großen Auswahl an Sensoren sowie vorprogrammierten Automatikfunktionen, die Komfort und Energieeffizienz im eigenen Zuhause spürbar erhöhen.

Xeenos nutzt den zertifizierten Smart Home Standard Matter und das leistungsfähige Thread Kommunikationsprotokoll. Mit Xeenos bedienen Sie Ihren Sonnenschutz nicht nur bequem per Smartphone oder Sprachassistent, sondern können die Sonnenschutzprodukte auch in alle gängigen Smart Home Plattformen via Matter integrieren. Die offene Vernetzung ermöglicht intelligente Automationen – etwa im Zusammenspiel mit Heizung, Beleuchtung oder weiteren smarten Geräten.

# Automatikfunktionen für mehr Komfort und Sicherheit



WAREMA Funksysteme sorgen für mehr Komfort und Sicherheit in Ihrem Zuhause. Mit intelligenten, vordefinierten Automatikfunktionen steuern sie Sonnenschutzprodukte zuverlässig und ganz automatisch – für ein angenehmes Wohlfühlklima zu jeder Zeit.



### Wind- und Niederschlagsüberwachung

Über Messwertgeber werden Windgeschwindigkeit und Niederschlag erfasst. Dadurch fahren die Sonnenschutzprodukte in eine sichere Position und schützen sie so vor Beschädigungen. Während eines anstehenden Wind- oder Niederschlagsalarms kann der Sonnenschutz nicht bedient werden.



### Sonnenautomatik

Diese Komfortfunktion verhindert automatisch das Aufheizen der Räume im Sommer. Die Sonnenautomatik wertet die Sonneneinstrahlung aus. Wird ein Grenzwert über- oder unterschritten, fährt der Sonnenschutz hoch bzw. tief. Im Winter kann die Sonnenenergie zur Unterstützung für das Heizen mithilfe der temperaturgesteuerten Sonnenautomatik genutzt werden.



### Dämmerungsautomatik

Mit der Dämmerungsautomatik besteht die Möglichkeit, den Sonnenschutz bei Morgendämmerung hoch- und bei Abenddämmerung tieffahren zu lassen. Dank der automatischen Steuerung ist die Privatsphäre am Abend garantiert.



### Weitere Funktionen

- / Szenensteuerung
- / Zeitschaltuhr
- / Automatikfreigabeuhr
- / Eisüberwachung (Kombination von Außentemperatur und Niederschlag)
- / Temperaturautomatik

WMS Funksystem

# Smarter Sonnenschutz





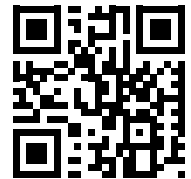
## WMS im Überblick

Das WMS Funksystem vereint modernste Technik und ästhetisches Design zu einer Funksteuerung für gehobene Ansprüche. Durch das intelligente Mesh-Netzwerk werden Befehle von Empfänger zu Empfänger weitergeleitet. Somit können auch weit entfernte Produkte mühelos per Funk erreicht werden. Dies ermöglicht eine ausfallsichere Verteilung des Funksignals zwischen dem Sender (z. B. Smartphone, Handsender, Wandsender) und dem Empfänger (z. B. Funkmotor, Zwischenstecker).



## Vorteile, die sich lohnen

- / Hohe Reichweite und Funktionssicherheit dank intelligentem Mesh-Netzwerk
- / Komfort, Effizienz und Sicherheit durch clevere Automaten (z. B. Schutz der Markise bei Unwetter)
- / Dank Erweiterungen auch für die Nutzung im Objekt geeignet
- / Einbinden von WMS gesteuerten Produkten in ein KNX System
- / Bedienung per Handsender, Wandsender, App und Sprachassistent
- / Einfach nachrüstbar (ohne zusätzliche Leitungsverlegung)



Erfahren Sie mehr unter  
[www.warema.de/wms](http://www.warema.de/wms)



# WMS WebControl pro



Sie entscheiden, ob Sie nicht nur im heimischen WLAN, sondern auch von unterwegs Ihr Zuhause bedienen möchten. Die optionale WAREMA Cloud garantiert Ihnen den höchsten Schutz Ihrer Daten. Sie sind im Urlaub und nicht sicher, ob die Markise eingefahren ist? Mit WMS WebControl pro gehören diese Sorgen der Vergangenheit an.



## Sprachsteuerung mit Alexa

Noch mehr Komfort erreichen Sie mit der cleveren Sprachsteuerung Alexa. Auch wenn Sie Ihr Smartphone nicht zur Hand haben, hören Markisen, Außenjalousien und Co. auf Ihr Kommando:

- / „Alexa, setze Außenjalousie Wohnzimmer auf 100 %“
- / „Alexa, setze Markise auf 100 %“
- / „Alexa, schalte Beleuchtung Wohnzimmer an“



## Automatisierte Steuerung

Clevere Automaten sorgen für mehr Komfort und Effizienz im Alltag. Funktionen wie Sonnen- und Dämmerungsautomatik sind bereits vorprogrammiert und lassen sich ganz einfach anpassen. Die clevere Anwesenheitssimulation vermittelt auch bei Abwesenheit ein bewohntes Zuhause und erhöht so zusätzlich die Sicherheit.



## Vorteile, die sich lohnen

- / Keine monatlichen oder jährlichen Gebühren
- / Intuitive Bedienoberfläche von Markisen, Rollläden und Co. – perfekt abgestimmt auf die Bedienung von Sonnenschutz
- / Bedienung über kostenfreie iOS-App, Android-App oder plattformunabhängigen Webbrowser
- / Individuelle Aufteilung der WMS Empfänger auf unterschiedlichen Kanälen und Räumen
- / Einfache Integration in bestehende Netze möglich



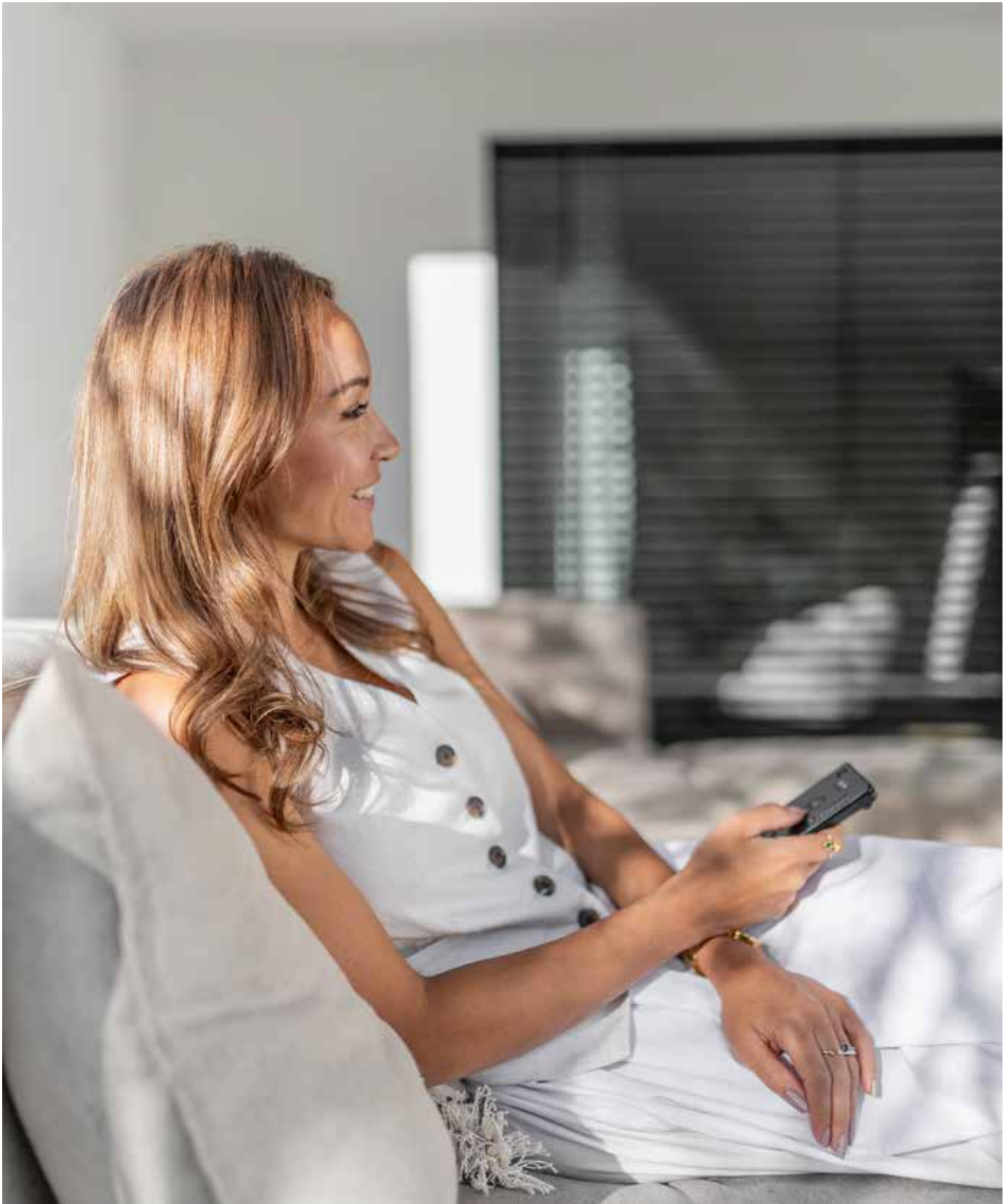
## Systemaufbau

- / Bedienung im Haus direkt über das WLAN-Netzwerk
- / Bedienung von überall über die optionale Cloud-Anbindung
- / Die WAREMA Cloud garantiert höchsten Schutz der persönlichen Daten
- / Anschluss der Hardware an den hauseigenen Router
- / Inbetriebnahme über WMS studio pro

Erfahren Sie mehr unter  
[www.warema.de/webcontrol](http://www.warema.de/webcontrol)



# WMS Sender



Die WMS Funksteuerung lässt sich drahtlos mit den WMS Sendern z. B. Handsender, Wandsender, App und Sprachsteuerung bedienen, indem Steuerbefehle ausgelöst werden. Alle WMS Komponenten bestätigen, dass ein Befehl empfangen und ausgeführt wird. So erhält man am Sender eine Rückmeldung über den ausgeführten Fahrbefehl.



### WMS Handsender comfort

- / Steuerung von bis zu 5 Produkttypen mit jeweils 10 Kanälen
- / Steuern von Szenen
- / Aufrufen und Speichern individueller Komfortpositionen
- / Ein- und Ausschalten der Komfortfunktionen\* möglich



### WMS Handsender basic/plus

- / Steuerung von bis zu 10 WMS Empfängern des gleichen Produkttyps auf einem Kanal (basic) oder auf bis zu 6 Kanälen (plus)
- / Aufrufen und Speichern individueller Komfortpositionen
- / Ein- und Ausschalten der Komfortfunktionen\* je Kanal möglich



### WMS Wandsender basic/plus

- / Passend für jedes handelsübliche Schalterprogramm
- / Steuerung von bis zu 10 WMS Empfängern des gleichen Produkttyps auf einem Kanal (basic) oder auf bis zu 6 Kanälen (plus)
- / Aufrufen und Speichern individueller Komfortpositionen
- / Ein- und Ausschalten der Komfortfunktionen\* je Kanal möglich



### WMS Sender UP

- / Steuerung von bis zu 10 Empfängern des gleichen Produkttyps möglich
- / Wandelt Tastimpulse eines konventionellen 230 V Tasters in Funksignale zur Steuerung von WMS Empfängern um

\* Komfortfunktionen sind Sonnenautomatik, Dämmerungsautomatik und Temperaturautomatik

# WMS Empfänger

Die WMS Empfänger steuern Sonnenschutz oder Beleuchtung und leiten die von Sendern und Sensoren erhaltenen Befehle oder Wetterdaten an andere Empfänger weiter (intelligentes Mesh-Netzwerk). Alle Empfänger sind jederzeit nachrüstbar und können je nach Variante entweder direkt am Sonnenschutz oder in eine Unterputzdose integriert werden.



## WMS Aktor UP

- / Verfügbar für 230 V Motoren, 24 V Motoren und potentialfreier Kontakt für Sonderanwendungen
- / Produkttypen, mit den passenden Logikparametern, sind im Aktor hinterlegt
- / Alle Einstellungen und Parameter der Automatikfunktionen werden direkt im Empfänger abgespeichert
- / Kompakte Bauweise ermöglicht die Montage in einer tiefen Unterputzdose
- / Optional Anschluss eines konventionellen Tasters möglich



## WMS Zwischenstecker

- / Produkttypen, mit den passenden Logikparametern, sind im Zwischenstecker hinterlegt
- / Alle Einstellungen und Parameter der Automatikfunktionen werden direkt im Empfänger abgespeichert





### WMS Funkmotor

- / Produkttypen, mit den passenden Logikparametern, sind im Funkmotor hinterlegt
- / Optimale Abstimmung auf den Sonnenschutztyp
- / Alle Einstellungen und Parameter der Automatikfunktionen werden direkt im Empfänger abgespeichert
- / Motorendlagen einstellen mittels WMS Sendern
- / Positionsgenaues Anfahren mittels WMS Funk



### WMS Dimmer 0-10 V

- / Schalten und Dimmen des WAREMA Design Heizstrahlers in drei Heizstufen
- / Empfängt Schaltbefehle von WMS Sendern



### WMS Steckdose

- / Schalten von Geräten mit herkömmlichen Schutzkontaktsteckern
- / Integrierte Zeitschaltuhr und Dämmerungsautomatik zur automatischen Steuerung der angeschlossenen Geräte. So lässt sich beispielsweise der Homeoffice-Arbeitsplatz abends ab 20 Uhr abschalten, um Stromverbrauch im Standby-Modus zu vermeiden
- / Über eine Taste mit integrierter LED lässt sich die Steckdose ebenfalls ein- und ausschalten
- / Keine Elektroinstallation notwendig

# WMS Sensoren

Für eine automatische Steuerung nach Umgebungseinflüssen sorgen die WMS Sensoren. Sie ermöglichen höchsten Komfort und Energieeffizienz ganz von alleine. Und Sie genießen dabei stets das perfekte Wohlfühlklima und schützen zusätzlich Ihre hochwertigen Sonnenschutzprodukte vor Beschädigungen durch Unwetter. Unsere smarten und zuverlässigen Sensoren sind jederzeit mit nur geringem Installationsaufwand nachrüstbar.



## WMS Wetterstation plus

- / Nachrüstung mit geringem Installationsaufwand möglich
- / Versorgung über 230 V Netz
- / Winderfassung über Strömungssensor
- / Erfassung von Helligkeit, Dämmerung, Windgeschwindigkeit, Niederschlag, Eis (Außentemperatur und Niederschlag)
- / Einstellung der Grenzwerte für jeden Empfänger (Produkt) einzeln ein- und verstellbar



## WMS Wetterstation eco

- / Nachrüstung ohne Installationsaufwand möglich
- / Versorgung über Solarzelle
- / Winderfassung über Flügelwindrad
- / Erfassung von Helligkeit, Dämmerung und Windgeschwindigkeit
- / Einstellung der Grenzwerte für jeden Empfänger (Produkt) einzeln ein- und verstellbar





### WMS Photosensor

- / Nachrüstung mit geringem Installationsaufwand möglich
- / Versorgung über Solarzelle
- / Erfassung von Helligkeit und Dämmerung
- / Einstellung der Grenzwerte für jeden Empfänger (Produkt) einzeln ein- und verstellbar



### WMS Sensor Splitter AP

- / Übermittelt Wetterdaten von einer verdrahteten Wetterstation multisense in ein WMS Funknetz
- / Nachrüstung mit geringem Installationsaufwand möglich
- / Versorgung über 230 V Netz
- / Erfassung von Helligkeit, Dämmerung, Windgeschwindigkeit, Niederschlag, Außentemperatur



### WMS Windsensor

- / Versorgung über Batterien
- / Windüberwachung zum Schutz der Markise
- / Zur Nachrüstung geeignet
- / Kompakte Abmessungen



### WMS Temperatursensor

- / Nachrüstung ohne Installationsaufwand möglich
- / Versorgung über Batterie
- / Erfassung von Temperatur
- / Einstellung der Grenzwerte für jeden Empfänger (Produkt) einzeln ein- und verstellbar

# KNX converter WMS



## Zwei Systeme, perfekt vereint

Mit dem KNX converter WMS lassen sich WMS gesteuerte Sonnenschutzprodukte in ein KNX System einbinden.

Dabei werden die Befehle über KNX an den KNX converter WMS übertragen und per Funk an die WMS Empfänger weitergeleitet. Die Bedienung bzw. Automatisierung ist mit den WMS Sendern sowie den entsprechenden Sensoren weiterhin möglich. Da die Installation schnell und einfach zu realisieren ist, eignet sich diese Lösung perfekt für die Nachrüstung und Erweiterung eines bestehenden KNX Systems.



## Vorteile, die sich lohnen

- / Integration von WMS gesteuerten Produkten, z. B. einem Lamellendach Lamaxa, in ein KNX System
- / Ansteuerung von WMS Empfängern in einem KNX System
- / Kombination der Vorteile des KNX Systems und der WMS Funksteuerung
- / Ideal für die Nachrüstung und Erweiterung eines bestehenden KNX Systems ohne großen Installationsaufwand



works with  
KNX via WMS



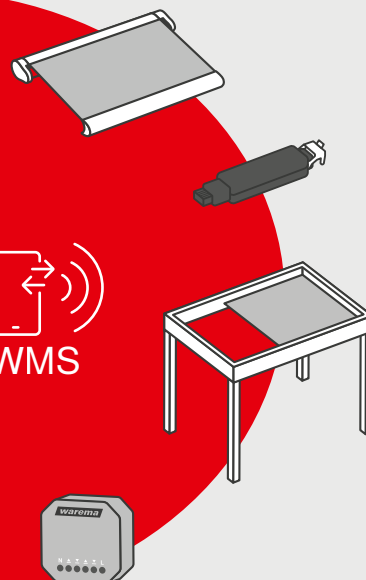
BUS



KNX converter WMS



WMS



# WMS Splitter UP



## Funklösung für Mehrfamilienhäuser

Mit dem Unterputz WMS Splitter lassen sich die Wetterdaten einer einzigen Wetterstation ganz einfach in mehrere WMS Netze übermitteln.

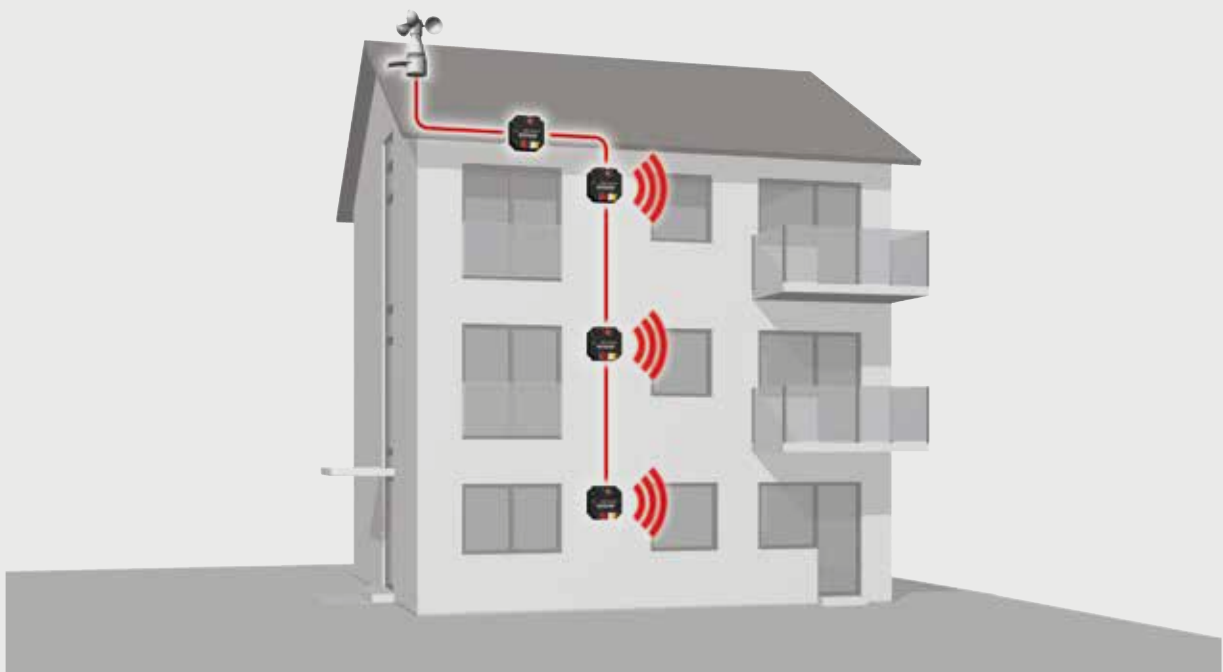
Anstelle jeweils einer eigenen Wetterstation pro Mietpartei verteilen die Splitter die Messwerte einer zentral auf dem Dach positionierten Wetterstation in die verschiedenen Netzwerke. Die Mieter können Ihren Sonnenschutz mithilfe der Wetterdaten nach ihren eigenen Vorlieben automatisieren – unabhängig von den anderen Mietparteien.

Durch nur einen benötigten Messwertgeber wird nicht nur die Fassadenoptik verbessert, sondern auch der Installationsaufwand deutlich reduziert.

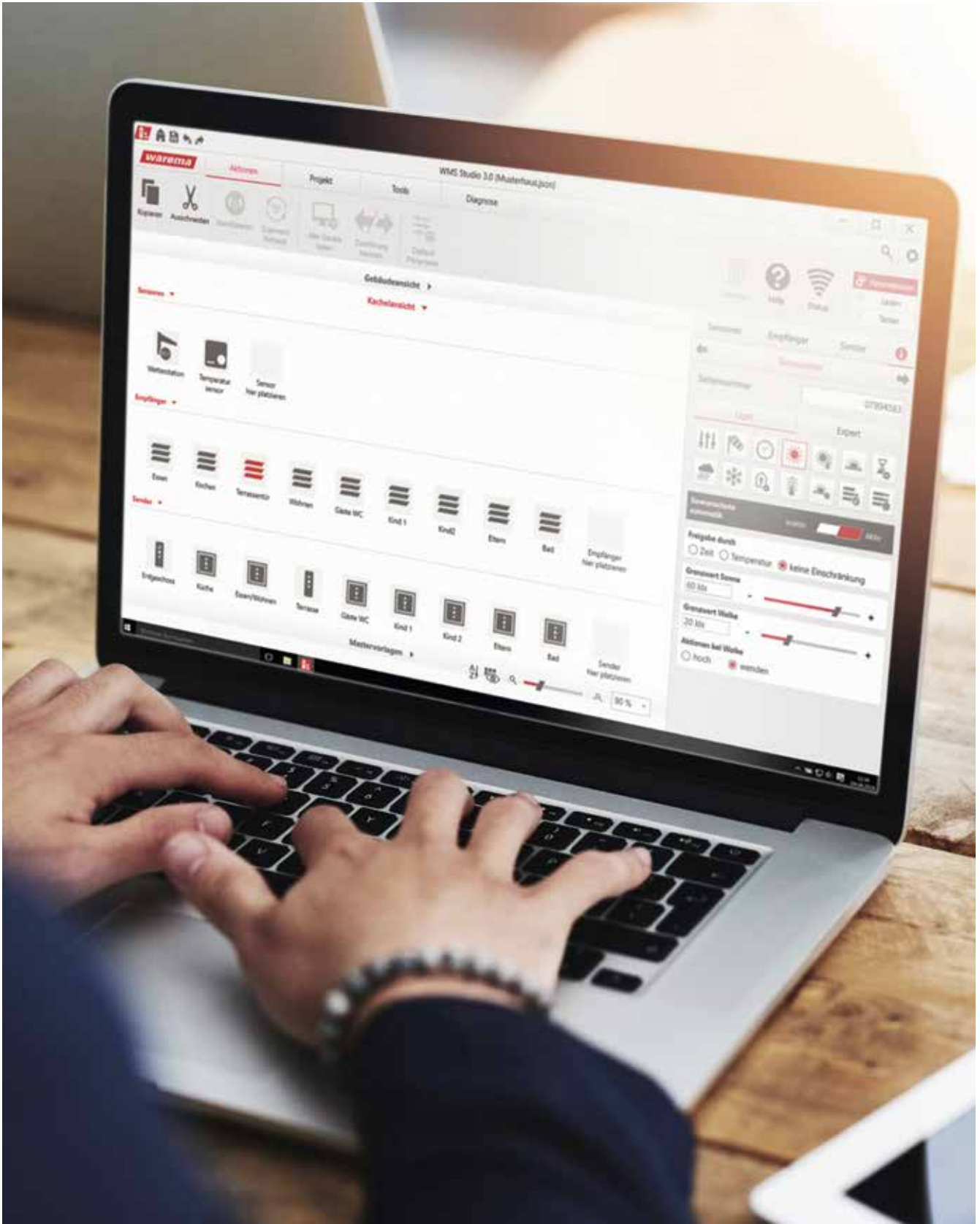


## Vorteile, die sich lohnen

- / Übermittelt Wetterdaten von einer verdrahteten Wetterstation in mehrere WMS Funknetzwerke
- / Ideal für Gebäude mit mehreren Mietparteien
- / Automaten und Funktionen können pro WMS Empfänger individuell programmiert werden
- / Verbesserte Fassadenoptik und geringerer Installationsaufwand



# WMS studio pro



Profitieren Sie von einer intuitiven Software mit hoher Anwendersicherheit für Anfänger und Fortgeschrittene. Realisieren Sie mit nur wenigen Klicks im Handumdrehen ein individuelles Smart Home.



## Schnelle Inbetriebnahme

Dank der optimierten Bedienoberfläche kann die Inbetriebnahme des WMS Funknetzwerkes einfach durchgeführt werden.



## Einfache Bedienung

Eine bequeme Zuordnung der Produkte per Drag & Drop garantiert einen unkomplizierten Einstieg in die Software.



## Sichere Anwendung

Durch die intelligente Hilfestellung und Plausibilitätsprüfung werden Fehler bei der Programmierung von Beginn an vermieden.



## WMS Stick

Dank der kostenfreien Software WMS studio pro gestaltet sich die Inbetriebnahme und Einstellung des Funknetzwerkes ganz einfach. Der Stick ermöglicht die schnelle Übertragung an die WMS Geräte.



Xeenos

# Der neue Standard für smarten Sonnenschutz





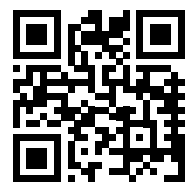
## Xeenos im Überblick

Mit der Produktlinie Xeenos bietet WAREMA zertifizierte Matter Lösungen, die Ihren Sonnenschutz in ein intelligentes Sonnenlicht-Management verwandeln und sich nahtlos in ein Matter Smart Home mit Geräten anderer Hersteller – etwa für Heizung, Licht oder Haustürkamera – integrieren lassen. Xeenos setzt auf den zukunftsweisenden Smart Home Standard Matter und bei der Kommunikation der einzelnen Produkte auf das leistungsstarke Thread Protokoll – dank Mesh-Netzwerk, hoher Datensicherheit und Energieeffizienz ein echter Mehrwert für Ihr smartes Zuhause.



## Vorteile, die sich lohnen

- / Vernetzung von herstellerübergreifenden Produkten in matterfähigen Smart Home Systemen
- / Zukunftssicher durch stetige Integration neuer Produkte und Hersteller
- / Kommunikation über Thread – IP-basiert, lokal und zuverlässig
- / Hohe Funk-Reichweite durch Mesh-Netzwerkstruktur
- / Problemlose Vernetzung und höchste Sicherheitsstandards
- / Verschlüsseltes Kommunikationsprotokoll für mehr Datensicherheit
- / Fernzugriff und Steuerung per App und Sprache über frei wählbare Matter Zentrale (Apple Home, Samsung SmartThings, Amazon Alexa, Google Home)

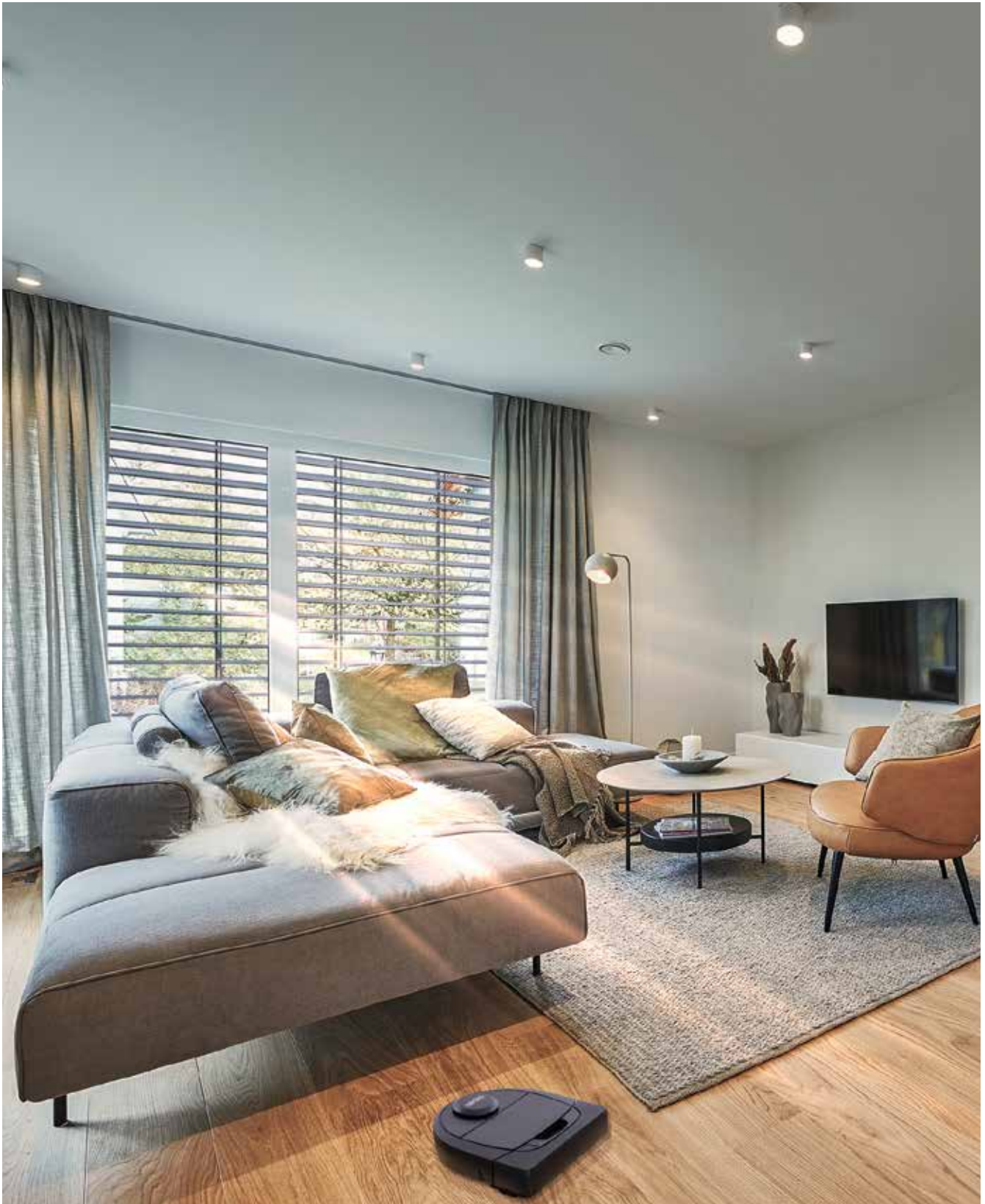


Erfahren Sie mehr unter  
[www.warema.com/xeenos](http://www.warema.com/xeenos)



Xeenos

# Matter



Endlich spricht das Smart Home eine Sprache: Matter ist der innovative Funkstandard, der Geräte unterschiedlichster Hersteller miteinander verbindet – ganz gleich, ob Google Home, Amazon Alexa oder Apple Home als Smart Home Zentrale genutzt wird.



### Kompatibilität

Matter ist ein herstellerübergreifender Smart Home Standard für eine sichere und lokale Kommunikation zwischen Geräten unterschiedlicher Hersteller auf einer matterfähigen Zentrale.



### Zukunftssicherheit

Als zukunftsweisender Smart Home Standard ermöglicht Matter die stetige Integration neuer Produkte und Hersteller in ein einheitliches System.



### Bedienbarkeit

Vielfältige und einfache Bedienung – per Smart Speaker von Amazon, Apple oder Google, über iOS- und Android-App sowie mit Schalter oder Fernbedienung.



### Zertifizierung

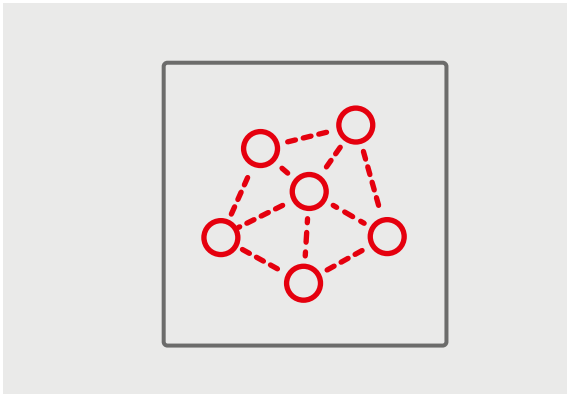
Alle Matter Geräte sind zertifiziert und erfüllen höchste Sicherheitsstandards. Sichere Kommunikationsprotokolle gewährleisten eine problemlose Vernetzung auf höchstem Sicherheitsniveau.

Xeenos

# Thread



Mit Thread setzt WAREMA auf einen leistungsfähigen und zuverlässigen Kommunikationsstandard. Moderne Verschlüsselungstechnologien und eine lokale, cloudunabhängige Kommunikation sorgen für höchste Datensicherheit.



### Zuverlässigkeit

Die intelligente Mesh-Netzwerkstruktur sorgt für eine hohe Reichweite und stabile Verbindungen – selbst bei einer großen Anzahl von Geräten. Die schnelle und zuverlässige Kommunikation erfolgt dabei lokal zwischen den Matter Geräten.



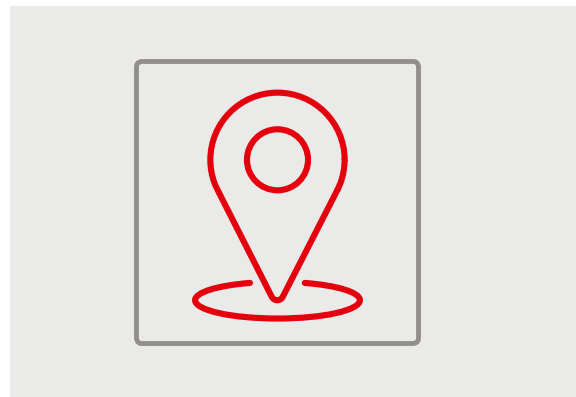
### Energieeffizienz

Die Thread Funktechnologie ermöglicht durch das Low-Power-Protokoll eine besonders energieeffiziente Arbeitsweise. Ideal für batteriebetriebene Geräte.



### Sicherheit

Die Kommunikation über Thread erfolgt verschlüsselt und sorgt für maximale Datensicherheit im Smart Home.



### Lokal

Die lokale Infrastruktur mit optionaler Cloud-Anbindung schützt die Privatsphäre und ermöglicht durch direkte Kommunikation schnelle Reaktionszeiten.



Xeenos

# Xeenos Empfänger



Die Xeenos Aktoren steuern Sonnenschutz oder Licht und leiten die von Sendern und Sensoren erhaltenen Befehle oder Wetterdaten an andere Empfänger weiter (intelligentes Mesh-Netzwerk). Alle Empfänger sind jederzeit nachrüstbar und können je nach Variante entweder direkt am Sonnenschutz oder in eine Unterputzdose integriert werden.



## Xeenos Aktor UP

- / Verfügbar für 230 V Motoren und 230 V Verbraucher
- / Aktorvarianten mit den passenden Logikparametern für Rollläden/Markisen, Außenjalousien und schaltbare Geräte (z. B. Licht)
- / Kompakte Bauweise ermöglicht die Montage in einer tiefen Unterputzdose
- / Automationen und Szenensteuerung über Matter Zentrale
- / Optional Anschluss eines konventionellen Tasters möglich
- / Verfügt über eine Motorstrommessung für die automatische Laufzeitanpassung



## Xeenos Aktor Plug

- / Verfügbar für 230 V Motoren
- / Aktorvarianten mit den passenden Logikparametern für Rollläden/Markisen und Außenjalousien
- / Automationen und Szenensteuerung über Matter Zentrale
- / Montage im Außenbereich direkt am Motoranschluss – Schutzart IP54
- / Verfügt über eine Motorstrommessung für die automatische Laufzeitanpassung



Noch mehr WAREMA Produkte

# Wir lieben Sonnenlicht



Unsere Sonnenschutzprodukte werden durch unsere selbst entwickelten und produzierten Steuerungssysteme perfekt ergänzt. Sie sorgen für angenehmes Raumklima und entspannte Outdoor Living Momente – egal ob Zuhause, im Büro oder auf der Terrasse.



## Home Comfort

Eine individuelle Atmosphäre zum Wohlfühlen macht das Leben angenehmer. WAREMA Außenjalousien, Rollläden und Fenster-Markisen sorgen für die passende Lichtstimmung im Raum und lassen die Hitze draußen.



## Outdoor Living

Mit Markisen, Sonnensegeln oder Lamellendächern lassen sich Freiflächen nutzen und der Wohnraum nach draußen vergrößern. So wird die Terrasse, der Wintergarten oder die grüne Oase zum WohnföhlZimmer.



## Visionäre. Macher. Partner.

Mit intelligenten, individuellen Lösungen haben wir uns in den Bereichen Sonnenschutz und Steuerungssysteme, Kunststofftechnik und Maschinenbau führende Marktpositionen erarbeitet. Unsere Unternehmensgruppe hat ihren Ursprung in der Marke WAREMA – 1955 von Hans Wilhelm Renkhoff gegründet – und ist bis heute familiengeführt. Gemeinsame Werte wie höchstes Qualitätsbewusstsein, Flexibilität und schnelle Entscheidungswege zählen zu unseren Erfolgsfaktoren. Wir glauben an Nähe. Deshalb haben unsere Produkte auch keine Weltreise hinter sich, wenn sie bei unseren Kunden ankommen: Wir entwickeln und produzieren ausschließlich in Deutschland und Europa. Nachhaltig. Maßgefertigt und kundenindividuell.

*„Unsere Sparten und Marken verbindet ein gemeinsames Ziel: Wir wollen mit unseren technischen Lösungen die anspruchsvollen Wünsche unserer Kunden erfüllen.“*

Angelique Renkhoff-Mücke,  
Vorstandsvorsitzende WAREMA Renkhoff SE



# Die Marken der WAREMA Group

Die WAREMA Group besteht aus einem starken Markenverbund, der sich in die Sparten Sonne & Lebensräume und Kunststoff & Engineering gliedert.

## Sparte Sonne & Lebensräume



### **WAREMA**

#### **Der SonnenLichtManager**

Die Marke WAREMA ist der Ursprung unserer Firmengruppe und bietet anspruchsvolle Sonnenschutzlösungen für die Bereiche Outdoor Living und Window Systems.



### **CARAVITA**

#### **Make every place a favourite**

Hochwertige Sonnenschirme und Sonnensegel.



### **ANWIS**

#### **Experte für innenliegenden Sonnenschutz**

Mehr als 40 Jahre Erfahrung im Sonnenschutzmarkt.



### **CLIP'N'SHADE**

#### **Dein Außenrollo gegen Hitze**

Wohnkomfort und Energieeffizienz zum einfachen Nachrüsten.

## Sparte Kunststoff & Engineering

### **WAREMA Kunststofftechnik und Maschinenbau**

#### **Der KunststoffPartner**

Schnellstmögliche Lieferung bei individueller Anfertigung für die Branchen Automotive, Medizintechnik und weitere Industriezweige.



**Erleben Sie unsere Showrooms:**

[www.warema.com/experience](http://www.warema.com/experience)

---

**WAREMA Renkhoff SE**

Hans-Wilhelm-Renkhoff-Str. 2  
97828 Marktheidenfeld • Deutschland

In Vertretung der folgenden Landesgesellschaften:  
[www.warema.com/country](http://www.warema.com/country)



2021 751/02.2026\_deDE

Produktspezifische Darstellungen  
bzw. Angaben können aufgrund  
baulicher Gegebenheiten oder  
technischer Erfordernisse variieren.  
Druckfehler und Abweichungen  
von den Abbildungen vorbehalten.